

Государственные нормативы в области архитектуры,
градостроительства и строительства
УКРУПНЕННЫЕ СМЕТНЫЕ НОРМАТИВЫ

**ӨНДІРІСТІК ЕМЕС МАҚСАТТАҒЫ ОБЪЕКТІЛЕРДІҢ
КОНСТРУКТИВТІК ЭЛЕМЕНТТЕРІНІҢ СМЕТАЛЫҚ
ҚҰНЫНЫҢ ІРЛЕНДІРІЛГЕН КӨРСЕТКІШТЕРІНІҢ
ЖИНАҚТАРЫ**

**5-жинақ Өндірістік емес мақсаттағы ғимараттардың
баспалдақтары**

**СБОРНИКИ УКРУПНЕННЫХ ПОКАЗАТЕЛЕЙ
СМЕТНОЙ СТОИМОСТИ КОНСТРУКТИВНЫХ
ЭЛЕМЕНТОВ ОБЪЕКТОВ НЕПРОИЗВОДСТВЕННОГО
НАЗНАЧЕНИЯ**

**Сборник 5 Лестницы зданий непроизводственного
назначения**

**ҚР ІСН 8.02-03-2023
УСН РК 8.02-03-2023**

**Ресми басылым
Издание официальное**

**Қазақстан Республикасы Өнеркәсіп және құрылыс министрлігі
Құрылыс және тұрғын үй-коммуналдық шаруашылық істері
комитеті**

**Комитет по делам строительства и жилищно-коммунального
хозяйства Министерства промышленности и строительства
Республики Казахстан**

Астана 2023

**Сәулет, қала құрылысы және құрылыс саласындағы
мемлекеттік нормативтер
ІРІЛЕНДІРІЛГЕН СМЕТАЛЫҚ НОРМАТИВТЕР**

**Государственные нормативы в области архитектуры,
градостроительства и строительства
УКРУПНЕННЫЕ СМЕТНЫЕ НОРМАТИВЫ**

**ӨНДІРІСТІК ЕМЕС МАҚСАТТАҒЫ ОБЪЕКТІЛЕРДІҢ
КОНСТРУКТИВТІК ЭЛЕМЕНТТЕРІНІҢ СМЕТАЛЫҚ
ҚҰНЫНЫҢ ІРІЛЕНДІРІЛГЕН КӨРСЕТКІШТЕРІНІҢ
ЖИНАҚТАРЫ**

**5-жинақ Өндірістік емес мақсаттағы ғимараттардың
баспалдақтары**

**СБОРНИКИ УКРУПНЕННЫХ ПОКАЗАТЕЛЕЙ СМЕТНОЙ
СТОИМОСТИ КОНСТРУКТИВНЫХ ЭЛЕМЕНТОВ ОБЪЕКТОВ
НЕПРОИЗВОДСТВЕННОГО НАЗНАЧЕНИЯ**

**Сборник 5 Лестницы зданий непроизводственного
назначения**

**ҚР ІСН 8.02-03-2023
УСН РК 8.02-03-2023**

**Ресми басылым
Издание официальное**

**Қазақстан Республикасы Өнеркәсіп және құрылыс министрлігі
Құрылыс және тұрғын үй-коммуналдық шаруашылық істері комитеті**

**Комитет по делам строительства и жилищно-коммунального хозяйства
Министерства промышленности и строительства Республики Казахстан**

Астана 2023

Алғы сөз

1 ӘЗІРЛЕГЕН	«ҚазҚСҒЗИ» АҚ
2 ҰСЫНҒАН	Қазақстан Республикасының Өнеркәсіп және құрылыс министрлігі (ҚР ӨҚМ) Құрылыс және тұрғын үй коммуналдық шаруашылық (ТКШ) істері комитетінің Құрылыстағы сметалық нормалар басқармасы
3 ҚАБЫЛДАНҒАН ЖӘНЕ	ҚР ӨҚМ Құрылыс және ТКШ істері комитетінің 13.12.2023 жылғы № 30-нқ бұйрығымен
ҚОЛДАНЫСҚА ЕНГІЗІЛГЕН МЕРЗІМІ	01.01.2024 жылдан бастап

Осы мемлекеттік нормативті ҚР сәулет, қала құрылысы және құрылыс істері жөніндегі Уәкілетті мемлекеттік органының рұқсатынсыз ресми басылым ретінде толық немесе ішінара басуға, көбейтуге және таратуға болмайды.

Предисловие

1 РАЗРАБОТАН	АО «КазНИИСА»
2 ПРЕДСТАВЛЕН	Управлением сметных норм в строительстве Комитета по делам строительства и жилищно-коммунального хозяйства (ЖКХ) Министерства промышленности и строительства Республики Казахстан (МПС РК)
3 ПРИНЯТ И	Приказом Комитета по делам строительства и ЖКХ МПС РК от 13.12.2023 года № 30-нқ
ВВЕДЕН В ДЕЙСТВИЕ	с 01.01.2024 года

Настоящий государственный норматив не может быть полностью или частично воспроизведен, тиражирован и распространен в качестве официального издания без разрешения Уполномоченного государственного органа по делам архитектуры, градостроительства и строительства РК.

Мазмұны

Жалпы бөлім	1
Техникалық бөлім.....	3
1-бөлім Баспалдақтар	4
1-кіші бөлім Темірбетон баспалдақтар.....	4
1-топ Темірбетонды монолитті баспалдақтар	4
8707-0101-01-кіші топ Өрлеусіз монолитті темірбетон баспалдақтар	4
8707-0101-0101 - кесте ұзындығы 3 м дейінгі БМ; ені 1,5 м дейінгі БА.....	4
8707-0101-02-кіші топ Қапталған монолитті темірбетон баспалдақтар.....	5
8707-0101-0205 - кесте гранитпен (ұзындығы 3 м-ден астам БМ; ені 1,5 м-ден астам БА м).....	5
8707-0101-03-кіші топ Өрлеусіз монолитті темірбетон баспалдақтар	7
8707-0101-0301 - кесте Биіктігі -0,02-ден 8,40 м-ге дейінгі 6,0 м x 3,0 м БА, ені 1,35 БМ	7
8707-0101-0302 - кесте Биіктігі -0,00-ден 8,40 м-ге дейінгі 6,0 м x 6,0 м БА, ені 1,5 БМ	9
8707-0101-05-кіші топ Өрлеусіз монолитті темірбетон баспалдақтар	11
8707-0101-0501 - кесте Биіктігі -0,02-ден 8,40 м-ге дейінгі 6,0 м x 3,0 м БА, ені 1,35 БМ	11
8707-0101-0502 - кесте Биіктігі -0,00-ден 8,40 м-ге дейінгі 6,0 м x 6,0 м БА, ені 1,5 БМ	13
8707-0101-08-кіші топ Өрлеусіз металл көлбеу арқалықтары бар монолитті темірбетон баспалдақтар	14
8707-0101-0801 - кесте Биіктігі -0,9-дан 6,3 м-ге дейінгі 6,0 м x 3,4 м БА	14
8707-0101-0802 - кесте Биіктігі 10,88 м-ге дейінгі 6,0 м x 2,52 м БА.....	16
8707-0101-09-кіші топ Өрлеусіз металл көлбеу арқалықтарымен монолитті темірбетон баспалдақтар	18
8707-0101-0901 - кесте Өлшемі 6,0 м x 3,4 м, биіктігі 0,9 м-ден 6,3 м-ге дейінгі БА	18
8707-0101-0902 - кесте Өлшемі 6,0 м x 2,52 м, биіктігі 10,88 м БА	20
8707-0101-11-кіші топ Монолитті темірбетон баспалдақтар, қабат биіктігі 2,8 м..	21
8707-0101-1101 - кесте жертөлеге түсуімен.....	21
8707-0101-1102 - кесте жертөлеге түсусіз.....	23
8707-0101-1103 - кесте қабаттардағы айырмашылықты алып тастау немесе қосу	25
8707-0101-12-кіші топ Монолитті темірбетон баспалдақтар, қабат биіктігі 3,0 м..	27
8707-0101-1201 - кесте жертөлеге түсуімен.....	27
8707-0101-1202 - кесте жертөлеге түсусіз.....	29
8707-0101-1203 - кесте қабаттардағы айырмашылықты алып тастау немесе қосу	31

2-топ Темірбетон құрама баспалдақтар	33
8707-0102-01-кіші топ Әрлеусіз құрамалы темірбетон баспалдақтар	33
8707-0102-0101 - кесте Әрлеусіз сатылар (өлшемі 6.6 м x 3,22 м БА; БА биіктігі - 0,91 м-ден 10,45 м-ге дейін).....	33
8707-0102-0102 - кесте Әрлеусіз сатылар (өлшемі 6.6 м x 3,22 м БА; БА биіктігі - 0,91 м-ден 9,10 м-ге дейін).....	35
8707-0102-02-кіші топ Әрлеусіз құрама темірбетон баспалдақтар.....	37
8707-0102-0201 - кесте Әрлеусіз сатылар (өлшемі 6.6 м x 3,22 м БА; БА биіктігі - 0,91 м-ден 10,45 м-ге дейін).....	37
8707-0102-0202 - кесте Әрлеусіз сатылар (өлшемі 6.6 м x 3,22 м БА; БА биіктігі - 0,91 м-ден 9,10 м-ге дейін).....	39
8707-0102-04-кіші топ Құрама темірбетон баспалдақтар, қабат биіктігі 2,7 м	40
8707-0102-0401 - кесте жертөлеге түсуімен.....	40
8707-0102-0402 - кесте жертөлеге түсусіз.....	42
8707-0102-0403 - кесте қабаттардағы айырмашылықты алып тастау немесе қосу	44
3-кіші бөлім Металл баспалдақтар	46
1-топ Өрт баспалдақтары.....	46
8707-0301-02-кіші топ П2 маршты өрт сөндіру сатылары	46
8707-0301-0201 - кесте Баспалдақ, 1-тип	46
8707-0301-0202 - кесте Баспалдақ, 2-тип	47
8707-0301-0203 - кесте Баспалдақ, 3-тип	49
8707-0301-0204 - кесте Баспалдақ, 4-тип	51
2-топ Баспалдақтар.....	52
8707-0302-01-кіші топ Баспалдақтар	52
8707-0302-0101 - кесте СТ-1 жеңіл сатысы.....	52
8707-0302-0102 - кесте СТ-2 жеңіл сатысы.....	54
8707-0302-0103 - кесте СТ-3 жеңіл сатысы.....	55
8707-0302-0104 - кесте СТ-4 жеңіл сатысы.....	57
8707-0302-0105 - кесте Жабынға шығуға арналған жеңіл сатылар.....	58
8707-0302-0106 - кесте Шатырға шығуға арналған жеңіл саты.....	60
8707-0302-0107 - кесте Жанасшұңқырға түсуге арналған жеңіл саты.....	61
3-топ Металл баспалдақтар	63
8707-0303-01-кіші топ Тік металл баспалдақтар	63
8707-0303-0101 - кесте ЛМ-1 баспалдағы.....	63
8707-0303-0102 - кесте ЛМ-2 баспалдағы.....	65
8707-0303-0103 - кесте ЛМ-3 баспалдағы.....	66
А Қосымшасы	68

ІРІЛЕНДІРІЛГЕН СМЕТАЛЫҚ НОРМАТИВТЕР**ӨНДІРІСТІК ЕМЕС МАҚСАТТАҒЫ ОБЪЕКТІЛЕРДІҢ КОНСТРУКТИВТІК ЭЛЕМЕНТТЕРІНІҢ СМЕТАЛЫҚ ҚҰНЫНЫҢ ІРІЛЕНДІРІЛГЕН КӨРСЕТКІШТЕРІНІҢ ЖИНАҚТАРЫ****Өндірістік емес мақсаттағы ғимараттардың баспалдақтары****СБОРНИКИ УКРУПНЕННЫХ ПОКАЗАТЕЛЕЙ СМЕТНОЙ СТОИМОСТИ КОНСТРУКТИВНЫХ ЭЛЕМЕНТОВ ОБЪЕКТОВ НЕПРОИЗВОДСТВЕННОГО НАЗНАЧЕНИЯ****Лестницы зданий непроизводственного назначения****Енгізу күні 2024-01-01****Жалпы бөлім**

1 Конструктивтік элементтердің сметалық құнының ірілендірілген көрсеткіштері (ҚЭ СҚІК) құрылыстың есептік және сметалық құнын айқындау кезінде қолданылады.

2 ҚЭ СҚІК жобалау шешімдерінің құнын талдауға және жобалау (жобалау алдындағы) құжаттамасын әзірлеу кезінде оңтайлы шешімдерді тандауға арналған.

3 ҚЭ СҚІК ресурстық-технологиялық модельдер негізінде әзірленген. Ресурстық-технологиялық модельдердің негізін үлгілік жобалау-сметалық құжаттама немесе сараптаманың оң қорытындысы бар жобалау-сметалық құжаттама құрайды.

4 ҚЭ СҚІК Қазақстан Республикасының 20 өңірі үшін айқындалады.

5 ҚЭ СҚІК күрделі құрылыс объектісінің жекелеген құрылымдық элементін тұрғызу немесе жұмыс түрін жүргізу үшін қажетті және жеткілікті, 2023 жылғы бағалардың деңгейінде өлшем бірлігіне (өлшеуішке) есептелген ақша қаражатының көлемін білдіреді.

6 ҚЭ СҚІК-де сыртқы факторлармен асқынбаған қалыпты жағдайларда жекелеген конструктивтік элементтерді салу (жұмыстарды орындау) кезінде негізгі, қосалқы және ілеспе жұмыстарды орындауға арналған барлық шығындар ескеріледі.

7 Конструктивтік элементтердің сметалық құнының ірілендірілген көрсеткіштері мыналардың құнын ескереді:

- жұмысшылардың еңбек шығындары
оның ішінде жұмысшылардың еңбегіне ақы төлеу;
- машиналар мен механизмдер
оның ішінде машинистердің еңбегіне ақы төлеу;

Ресми басылым

- көлік және дайындау-қойма шығыстарын қоса алғанда, құрылыс материалдарының, бұйымдары мен конструкцияларының құны;
- жабдық шығындары.

8 Құрылыстың сметалық және есептік құнын айқындау кезінде КЭ СҚІК КЭ типі мен жұмыс құрамы бірдей болған жағдайда қолданылады.

9 КЭ СҚІК-де ескерілген құн көрсеткіштері жинақтың қолданылу мерзімі ішінде құрылыс құнын айқындау кезінде түзетуге жатпайды, ресурстарды ауыстыру жүргізілмейді.

10 КЭ СҚІК қолданған кезде жергілікті смета және жергілікті сметалық есептердің құрамында сметалық құжаттамаға түсіндірме жазбада оларды қолдану туралы мәліметтер көрсетіледі.

11 Құрылысты ұйымдастыру жобасымен негізделген жұмыстарды жүргізудің қиын жағдайлары болған кезде Құрылыс жұмыстарына арналған элементтік сметалық нормаларды қолдану жөніндегі жалпы ережелер (ҚР ЭСН 8.04-01-2022) сәйкес түзету коэффициенттері қолданылады. Машиналарға қызмет көрсететін жұмысшылардың еңбек шығындарын қоса алғанда, еңбек шығындарының, машиналарды пайдалану уақытының нормаларына Жалпы ережелерде көзделген түзету коэффициенттері, КЭ СҚІК пайдалану кезінде жұмысшылардың еңбек ақысына, құрылыс машиналарын пайдалану құнына (машиналар мен тетіктерді басқарумен және оларға қызмет көрсетумен айналысатын жұмысшылардың еңбек ақысына қоса алғанда) тиісінше қолданылады.

12 КЭ СҚІК еңбек шығындарының құн көрсеткіштері осы жинақтың А қосымшасында келтірілген.

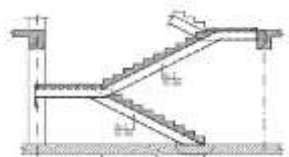
13 КЭ СҚІК теңгемен келтірілген.

14 КЭ СҚІК қосылған құн салығын ескермейді.

Техникалық бөлім

1 Жинақта тұрғын үй-азаматтық мәндегі ғимараттарға қойылатын жалпы талаптарды қанағаттандыратын келесі номенклатура бойынша баспалдақтардың конструктивті шешімдерінің ірілендірілген көрсеткіштері көзделген:

- 1-кіші бөлім – Темірбетон баспалдақтар;
- 2-кіші бөлім – Металл баспалдақтар.

1-бөлім Баспалдақтар**1-кіші бөлім Темірбетон баспалдақтар****1-топ Темірбетонды монолитті баспалдақтар****8707-0101-01-кіші топ Әрлеусіз монолитті темірбетон баспалдақтар****8707-0101-0101 - кесте ұзындығы 3 м дейінгі БМ; ені 1,5 м дейінгі БА****Сипаттамасы:**

В25 сыныпты бетоннан жасалған, металл көлбеу арқалықтарымен, әрлеусіз, ұзындығы 3 м-ге дейінгі марштар, ені 1,5 м-ге дейінгі алаңдар

Жұмыс құрамы:

1. Баспалдақтардың металл көлбеу арқалықтарын монтаждау. 2. Монолитті темірбетон марштар мен алаңдарды орнату. 3. Төсемелі бөлшектерді орнату. 4. Көлбеу арқалықтар, бөренелер торы бойынша сылау. 5. Металл беттерге төсеме бояу жағу. 6. Төсеме бояу жағылған поверхностей.

Өлшеуіш: баспалдақ м3

Аймақтар	Жұмысшылардың еңбек шығындары	Жұмысшылардың еңбегіне ақы төлеу (жұмысшылардың еңбек шығындарының құрамында)	Машиналар мен механизмдер	Машинистердің еңбегіне ақы төлеу (машиналар мен механизмдер құрамында)	Материалдар, бұйымдар және конструкциялар	Жабдықтар	Құн көрсеткіші (2,4,6,7 бағ. қосындысы)
1	2	3	4	5	6	7	8
01 Астана қаласы	68 342	34 163	16 622	4 407	209 036	-	294 000
02 Алматы қаласы	63 981	31 982	15 412	4 098	209 448	-	288 841
03 Ақмола облысы	62 607	31 297	15 920	4 038	209 160	-	287 687
04 Ақтөбе облысы	57 586	28 785	15 112	3 716	209 043	-	281 741
05 Алматы облысы	60 715	30 352	14 993	3 889	209 427	-	285 135
06 Атырау облысы	59 257	29 621	14 825	3 795	209 270	-	283 352
07 Батыс-Қазақстан облысы	57 288	28 636	14 839	3 695	209 162	-	281 289

8707-0101-0101- кестенің соңы

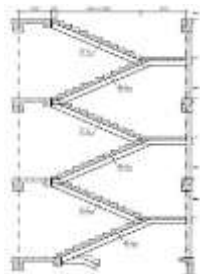
1	2	3	4	5	6	7	8
08 Жамбыл облысы	55 533	27 761	13 754	3 530	209 485	-	278 772
09 Қарағанды облысы	59 243	29 613	15 530	3 821	209 114	-	283 887
10 Қостанай облысы	60 938	30 460	15 783	3 930	209 193	-	285 914
11 Қызылорда облысы	54 785	27 386	14 207	3 508	209 279	-	278 271
12 Маңғыстау облысы	70 643	35 316	15 537	4 490	209 301	-	295 481
13 Түркістан облысы	55 420	27 704	13 863	3 522	209 272	-	278 555
14 Павлодар облысы	61 929	30 956	15 583	3 994	208 970	-	286 482
15 Солтүстік-Қазақстан облысы	61 237	30 609	15 584	3 949	208 981	-	285 802
16 Шығыс-Қазақстан облысы	64 226	32 103	15 921	4 142	209 230	-	289 377
17 Шымкент қаласы	55 883	27 936	13 928	3 553	209 294	-	279 105
18 Абай облысы	62 738	31 362	15 715	4 046	209 481	-	287 934
19 Жетісу облысы	59 570	29 777	14 994	3 815	209 495	-	284 059
20 Ұлытау облысы	59 551	29 767	15 577	3 841	209 388	-	284 516

8707-0101-0101.1 - кесте Нормада есепке алынбаған негізгі материалдық ресурстар

Ресурс коды	Материал атауы	Өлшем бірлігі	Норма шығыны
1	2	3	4
212-101-0901	Ауыр бетон класы В25 МЕМСТ 7473-2010 қоспасыз	м3	0,5075

8707-0101-02-кіші топ Қапталған монолитті темірбетон баспалдақтар

8707-0101-0205 - кесте гранитпен (ұзындығы 3 м-ден астам БМ; ені 1,5 м-ден астам БА м)



Сипаттамасы:

В25 сыныпты бетоннан жасалған, металл көлбеу арқалықтарымен, қапталған, тот баспайтын болаттан қоршауы бар, ұзындығы 3 м-ден астам марштар, ені 1,5 м-ден астам алаңдар.

Жұмыс құрамы:

1. Баспалдақтардың металл көлбеу арқалықтарын монтаждау. 2. Монолитті темірбетон марштар мен алаңдарды орнату. 3. Төсемелі бөлшектерді орнату. 4. Көлбеу арқалықтар, бөренелер торы бойынша сылау. 5. Металл беттерге төсеме бояу жағу. 6. Төсеме бояу жағылған металл беттерді бояу. 7. Баспалдақтарды тот баспайтын болатпен қоршау. 8. Сатылар мен басқыштарды граниттен жасалған тақтайлармен қаптау. 9. Гранитті тақтайлардан жабындар орнату. 10. Қыш тақтайдан жабындар орнату. 11. Поливинилхлоридті плитустар. 12. Едендер мен қабырғаларда қимасы 20 см² дейінгі қарықтарды тесу.

Өлшеуіш: баспалдақ м3

Аймақтар	Жұмысшылардың еңбек шығындары	Жұмысшылардың еңбегіне ақы төлеу (жұмысшылардың еңбек шығындарының құрамында)	Машиналар мен механизмдер	Машинистердің еңбегіне ақы төлеу (машиналар мен механизмдер құрамында)	Материалдар, бұйымдар және конструкциялар	Жабдықтар	Құн көрсеткіші (2,4,6,7 бағ. қосындысы)
1	2	3	4	5	6	7	8
01 Астана қаласы	396 210	198 769	38 691	10 431	501 525	-	936 426
02 Алматы қаласы	373 390	187 323	35 970	9 715	503 972	-	913 332
03 Ақмола облысы	362 934	182 087	37 049	9 556	502 676	-	902 659
04 Ақтөбе облысы	333 788	167 459	35 191	8 793	502 330	-	871 309
05 Алматы облысы	354 308	177 748	34 978	9 218	503 999	-	893 285
06 Атырау облысы	345 858	173 514	34 587	8 997	505 393	-	885 838
07 Батыс-Қазақстан облысы	332 037	166 566	34 506	8 744	503 921	-	870 464
08 Жамбыл облысы	326 346	163 727	32 236	8 383	503 294	-	861 876
09 Қарағанды облысы	343 441	172 297	36 136	9 044	502 275	-	881 852
10 Қостанай облысы	353 229	177 208	36 737	9 300	500 121	-	890 087
11 Қызылорда облысы	319 704	160 393	33 118	8 317	500 294	-	853 116
12 Маңғыстау облысы	415 141	208 279	36 426	10 663	501 291	-	952 858
13 Түркістан облысы	325 693	163 401	32 518	8 365	501 948	-	860 159
14 Павлодар облысы	359 010	180 103	36 208	9 452	501 173	-	896 391
15 Солтүстік-Қазақстан облысы	354 960	178 073	36 226	9 346	503 259	-	894 445

8707-0101-0205- кестенің соңы

1	2	3	4	5	6	7	8
16 Шығыс-Қазақстан облысы	372 353	186 792	37 008	9 803	505 831	-	915 192
17 Шымкент қаласы	328 452	164 785	32 668	8 437	502 801	-	863 921
18 Абай облысы	363 637	182 438	36 521	9 575	505 633	-	905 791
19 Жетісу облысы	347 593	174 381	35 008	9 043	504 283	-	886 884
20 Ұлытау облысы	345 266	173 210	36 249	9 091	504 348	-	885 863

8707-0101-0205.1 - кесте Нормада есепке алынбаған негізгі материалдық ресурстар

Ресурс коды	Материал атауы	Өлшем бірлігі	Норма шығыны
1	2	3	4
212-101-0901	Ауыр бетон класы В25 МЕМСТ 7473-2010 қоспасыз	м3	1,015
231-201-0103	Граниттен жасалған қаптау тақтай МЕМСТ 9480-2012 кесіліп жылтыратылған, қалыңдығы 30 мм	м2	4,488865
231-201-0501	Граниттен жасалған баспалдақ МЕМСТ 23342-2012 тұтас, кесіліп термоөңделген, ұзындығы 600 мм - ден 1500 мм дейін, ені 260 мм-ден - 400 мм дейін, қалыңдығы 20 мм	м2	2,057306
231-201-0502	Граниттен жасалған баспалдақ МЕМСТ 23342-2012 тұтас, кесіліп термоөңделген, ұзындығы 600 мм - ден 1500 мм дейін, ені 260 мм-ден - 400 мм дейін, қалыңдығы 30 мм	м2	4,036936

8707-0101-03-кіші топ Әрлеусіз монолитті темірбетон баспалдақтар

8707-0101-0301 - кесте Биіктігі -0,02-ден 8,40 м-ге дейінгі 6,0 м x 3,0 м БА, ені 1,35 БМ



Сипаттамасы:

Баспалдақ торы өлшемі 6,0 м х 3,0 м, биіктігі -0,02-ден 8,40 м-ге дейін Ені 1350 мм монолитті темірбетонды марштар және металл қоршауы бар В25 сыныпты ауыр бетоннан жасалған алаңдар. Қабатаралық аралықтың биіктігі 4200 мм.

Жұмыс құрамы:

1. Монолитті темірбетон марштардың құрылғысы. 2. Салмалы бөлшектерді орнату. 3. Тұтқасы жоқ металл қоршаулардың құрылғысы. 4. Металл беттерін бір рет ГФ-021 тегістегішімен тегістеу. 5. Металл төселген беттерді 2 рет ПФ-115 эмальдарымен бояу.

Өлшеуіш: БА көлд. бет. м2

Аймақтар	Жұмысшылардың еңбек шығындары	Жұмысшылардың еңбегіне ақы төлеу (жұмысшылардың еңбек шығындарының құрамында)	Машиналар мен механизмдер	Машинистердің еңбегіне ақы төлеу (машиналар мен механизмдер құрамында)	Материалдар, бұйымдар және конструкциялар	Жабдықтар	Құн көрсеткіші (2,4,6,7 бағ. қосындысы)
1	2	3	4	5	6	7	8
01 Астана қаласы	199 270	99 251	106 805	22 447	2 480 670	-	2 786 745
02 Алматы қаласы	185 313	92 289	98 699	20 854	2 525 873	-	2 809 885
03 Ақмола облысы	182 566	90 929	103 474	20 564	2 483 372	-	2 769 412
04 Ақтөбе облысы	167 969	83 649	98 754	18 922	2 480 675	-	2 747 398
05 Алматы облысы	175 852	87 585	96 469	19 787	2 524 084	-	2 796 405
06 Атырау облысы	171 634	85 476	95 726	19 319	2 485 943	-	2 753 303
07 Батыс-Қазақстан облысы	167 087	83 211	96 776	18 818	2 471 796	-	2 735 659
08 Жамбыл облысы	159 684	79 529	88 117	17 952	2 521 304	-	2 769 105
09 Қарағанды облысы	172 769	86 046	101 694	19 458	2 477 615	-	2 752 078
10 Қостанай облысы	177 708	88 500	103 023	20 011	2 491 803	-	2 772 534
11 Қызылорда облысы	158 663	79 021	92 551	17 856	2 506 891	-	2 758 105
12 Маңғыстау облысы	203 126	101 166	96 477	22 837	2 496 825	-	2 796 428
13 Түркістан облысы	159 363	79 368	89 024	17 917	2 511 275	-	2 759 662
14 Павлодар облысы	180 577	89 934	101 104	20 340	2 467 408	-	2 749 089
15 Солтүстік-Қазақстан облысы	178 589	88 940	101 370	20 109	2 475 228	-	2 755 187
16 Шығыс-Қазақстан облысы	187 297	93 279	102 886	21 095	2 527 032	-	2 817 215
17 Шымкент қаласы	160 697	80 035	89 340	18 070	2 513 061	-	2 763 098

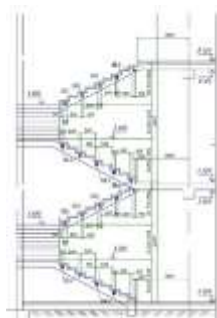
8707-0101-0301- кестенің соңы

1	2	3	4	5	6	7	8
18 Абай облысы	182 961	91 127	101 825	20 602	2 536 286	-	2 821 072
19 Жетісу облысы	172 549	85 934	96 926	19 413	2 525 763	-	2 795 238
20 Ұлытау облысы	173 650	86 487	101 926	19 563	2 484 795	-	2 760 371

8707-0101-0301.1 - кесте Нормада есепке алынбаған негізгі материалдық ресурстар

Ресурс коды	Материал атауы	Өлшем бірлігі	Норма шығыны
1	2	3	4
212-101-0901	Ауыр бетон класы В25 МЕМСТ 7473-2010 қоспасыз	м3	12,586

8707-0101-0302 - кесте Биіктігі -0,00-ден 8,40 м-ге дейінгі 6,0 м х 6,0 м БА, ені 1,5 БМ

Сипаттамасы:

Биіктігі -0,00-ден 8,40 м-ге дейінгі 6,0 м х 6,0 м баспалдақ алаңы. Ені 1500 мм монолитті темірбетон марштар және металл қоршауы бар В25 сыныпты ауыр бетоннан жасалған алаңдар. Қабат арасындағы аралық биіктігі 4200 мм.

Жұмыс құрамы:

1. Монолитті темірбетон марштардың құрылғысы. 2. Салмалы бөлшектерді орнату. 3. Тұтқасы жоқ металл қоршаулардың құрылғысы. 4. Металл беттерін бір рет ГФ-021 тегістегішімен тегістеу. 5. Металл төселген беттерді 2 рет ПФ-115 эмальдарымен бояу.

Өлшеуіш: баспалдақ

Аймақтар	Жұмысшылардың еңбек шығындары	Жұмысшылардың еңбегіне ақы төлеу (жұмысшылардың еңбек шығындарының құрамында)	Машиналар мен механизмдер	Машинистердің еңбегіне ақы төлеу (машиналар мен механизмдер құрамында)	Материалдар, бұйымдар және конструкциялар	Жабдықтар	Құн көрсеткіші (2,4,6,7 бағ. қосындысы)
1	2	3	4	5	6	7	8
01 Астана қаласы	247 526	123 273	281 066	55 992	4 304 724	-	4 833 316
02 Алматы қаласы	230 134	114 603	259 473	52 017	4 437 654	-	4 927 261
03 Ақмола облысы	226 787	112 943	272 930	51 296	4 312 596	-	4 812 313
04 Ақтөбе облысы	208 645	103 895	260 721	47 198	4 304 647	-	4 774 013
05 Алматы облысы	218 405	108 768	253 876	49 357	4 432 488	-	4 904 769
06 Атырау облысы	213 162	106 146	252 087	48 188	4 319 692	-	4 784 941
07 Батыс-Қазақстан облысы	207 547	103 355	255 363	46 940	4 277 752	-	4 740 662
08 Жамбыл облысы	198 291	98 746	231 594	44 778	4 424 326	-	4 854 211
09 Қарағанды облысы	214 614	106 876	268 640	48 537	4 295 588	-	4 778 842
10 Қостанай облысы	220 744	109 921	271 981	49 917	4 337 412	-	4 830 137
11 Қызылорда облысы	197 054	98 131	244 154	44 539	4 381 226	-	4 822 434
12 Маңғыстау облысы	252 201	125 598	251 941	56 962	4 351 360	-	4 855 502
13 Түркістан облысы	197 887	98 544	234 099	44 690	4 394 783	-	4 826 769
14 Павлодар облысы	224 309	111 703	266 548	50 737	4 265 583	-	4 756 440
15 Солтүстік-Қазақстан облысы	221 832	110 465	267 403	50 160	4 288 249	-	4 777 484
16 Шығыс-Қазақстан облысы	232 656	115 857	271 036	52 619	4 440 979	-	4 944 671
17 Шымкент қаласы	199 545	99 373	234 885	45 071	4 399 943	-	4 834 373
18 Абай облысы	227 267	113 182	268 390	51 389	4 468 143	-	4 963 800
19 Жетісу облысы	214 294	106 713	255 328	48 422	4 437 373	-	4 906 995
20 Ұлытау облысы	215 702	107 420	269 212	48 798	4 316 446	-	4 801 360

8707-0101-0302.1 - кесте Нормалар есепке алынбаған негізгі материалдық ресурстар

Ресурс коды	Материал атауы	Өлшем бірлігі	Норма шығыны
1	2	3	4
212-101-0901	Ауыр бетон класы В25 МЕМСТ 7473-2010 қоспасыз	м3	36,54

8707-0101-05-кіші топ Әрлеусіз монолитті темірбетон баспалдақтар**8707-0101-0501 - кесте Биіктігі -0,02-ден 8,40 м-ге дейінгі 6,0 м х 3,0 м БА, ені 1,35 БМ****Сипаттамасы:**

Баспалдақ торы өлшемі 6,0 м х 3,0 м, биіктігі -0,02-ден 8,40 м-ге дейін Ені 1350 мм монолитті темірбетонды марштар және металл қоршауы бар В25 сыныпты ауыр бетоннан жасалған алаңдар. Қабатаралық аралықтың биіктігі 4200 мм.

Жұмыс құрамы:

1. Монолитті темірбетон марштардың құрылғысы. 2. Салмалы бөлшектерді орнату. 3. Тұтқасы жоқ металл қоршаулардың құрылғысы. 4. Металл беттерін бір рет ГФ-021 тегістегішімен тегістеу. 5. Металл төселген беттерді 2 рет ПФ-115 эмальдарымен бояу.

Өлшеуіш: ЛК көлденең бетінің м2

Аймақтар	Жұмысшылардың еңбек шығындары	Жұмысшылардың еңбегіне ақы төлеу (жұмысшылардың еңбек шығындарының құрамында)	Машиналар мен механизмдер	Машинистердің еңбегіне ақы төлеу (машиналар мен механизмдер құрамында)	Материалдар, бұйымдар және конструкциялар	Жабдықтар	Құн көрсеткіші (2,4,6,7 бағ. қосындысы)
1	2	3	4	5	6	7	8
01 Астана қаласы	31 589	15 616	2 967	624	71 439	-	105 995
02 Алматы қаласы	29 352	14 508	2 742	579	72 695	-	104 789
03 Ақмола облысы	28 943	14 306	2 874	571	71 514	-	103 331
04 Ақтөбе облысы	26 620	13 159	2 743	526	71 439	-	100 802
05 Алматы облысы	27 856	13 768	2 680	550	72 645	-	103 181

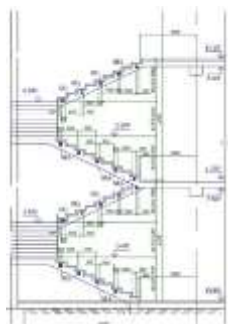
8707-0101-0501- кестенің соңы

1	2	3	4	5	6	7	8
06 Атырау облысы	27 187	13 439	2 659	537	71 586	-	101 432
07 Батыс-Қазақстан облысы	26 486	13 092	2 688	523	71 193	-	100 367
08 Жамбыл облысы	25 271	12 492	2 448	499	72 568	-	100 287
09 Қарағанды облысы	27 377	13 534	2 825	541	71 354	-	101 556
10 Қостанай облысы	28 166	13 923	2 862	556	71 748	-	102 776
11 Қызылорда облысы	25 134	12 423	2 571	496	72 167	-	99 872
12 Маңғыстау облысы	32 149	15 891	2 680	634	71 888	-	106 717
13 Түркістан облысы	25 224	12 468	2 473	498	72 289	-	99 986
14 Павлодар облысы	28 622	14 148	2 808	565	71 071	-	102 501
15 Солтүстік-Қазақстан облысы	28 301	13 990	2 816	559	71 288	-	102 405
16 Шығыс-Қазақстан облысы	29 681	14 672	2 858	586	72 727	-	105 266
17 Шымкент қаласы	25 429	12 571	2 482	502	72 339	-	100 250
18 Абай облысы	28 994	14 332	2 828	572	72 984	-	104 806
19 Жетісу облысы	27 329	13 510	2 692	539	72 692	-	102 713
20 Ұлытау облысы	27 527	13 606	2 831	543	71 554	-	101 912

8707-0101-0501.1 - кесте Нормада есепке алынбаған негізгі материалдық ресурстар

Ресурс коды	Материал атауы	Өлшем бірлігі	Норма шығыны
1	2	3	4
212-101-0601	Ауыр бетон класы В15 МЕМСТ 7473-2010 қоспасыз	м3	0,34961111

8707-0101-0502 - кесте Биіктігі -0,00-ден 8,40 м-ге дейінгі 6,0 м х 6,0 м БА, ені 1,5 БМ



Сипаттамасы:

Биіктігі -0,00-ден 8,40 м-ге дейінгі 6,0 м х 6,0 м баспалдақ алаңы. Ені 1500 мм монолитті темірбетон марштар және металл қоршауы бар В25 сыныпты ауыр бетоннан жасалған алаңдар. Қабат арасындағы аралық биіктігі 4200 мм.

Жұмыс құрамы:

1. Монолитті темірбетон марштардың құрылғысы. 2. Салмалы бөлшектерді орнату. 3. Тұтқасы жоқ металл қоршаулардың құрылғысы. 4. Металл беттерін бір рет ГФ-021 тегістегішімен тегістеу. 5. Металл төселген беттерді 2 рет ПФ-115 эмальдарымен бояу.

Өлшеуіш: БА көлд. бет. м2

Аймақтар	Жұмысшылардың еңбек шығындары	Жұмысшылардың еңбегіне ақы төлеу (жұмысшылардың еңбек шығындарының құрамында)	Машиналар мен механизмдер	Машинистердің еңбегіне ақы төлеу (машиналар мен механизмдер құрамында)	Материалдар, бұйымдар және конструкциялар	Жабдықтар	Құн көрсеткіші (2,4,6,7 бағ. қосындысы)
1	2	3	4	5	6	7	8
01 Астана қаласы	41 251	20 375	3 904	778	63 390	-	108 545
02 Алматы қаласы	38 325	18 928	3 604	722	65 238	-	107 167
03 Ақмола облысы	37 796	18 666	3 791	712	63 500	-	105 087
04 Ақтөбе облысы	34 761	17 169	3 621	656	63 390	-	101 772
05 Алматы облысы	36 372	17 963	3 526	686	65 166	-	105 064
06 Атырау облысы	35 499	17 533	3 501	669	63 598	-	102 598

8707-0101-0502- кестенің соңы

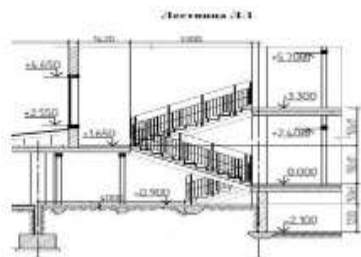
1	2	3	4	5	6	7	8
07 Батыс-Қазақстан облысы	34 587	17 082	3 547	652	63 016	-	101 150
08 Жамбыл облысы	32 993	16 295	3 217	622	65 052	-	101 262
09 Қарағанды облысы	35 749	17 658	3 731	674	63 264	-	102 744
10 Қостанай облысы	36 781	18 166	3 777	693	63 844	-	104 402
11 Қызылорда облысы	32 819	16 208	3 391	619	64 453	-	100 663
12 Маңғыстау облысы	41 974	20 730	3 499	791	64 038	-	109 511
13 Түркістан облысы	32 933	16 265	3 251	621	64 642	-	100 826
14 Павлодар облысы	37 376	18 460	3 702	705	62 847	-	103 925
15 Солтүстік-Қазақстан облысы	36 956	18 253	3 714	697	63 163	-	103 833
16 Шығыс-Қазақстан облысы	38 759	19 143	3 764	731	65 285	-	107 808
17 Шымкент қаласы	33 199	16 398	3 262	626	64 713	-	101 174
18 Абай облысы	37 861	18 699	3 728	714	65 662	-	107 251
19 Жетісу облысы	35 684	17 625	3 546	673	65 234	-	104 464
20 Ұлытау облысы	35 946	17 753	3 739	678	63 554	-	103 239

8707-0101-0502.1 - кесте Нормада есепке алынбаған негізгі материалдық ресурстар

Ресурс коды	Материал атауы	Өлшем бірлігі	Норма шығыны
1	2	3	4
212-101-0601	Ауыр бетон класы В15 МЕМСТ 7473-2010 қоспасыз	м3	0,5075

8707-0101-08-кіші топ Әрлеусіз металл көлбеу арқалықтары бар монолитті темірбетон баспалдақтар

8707-0101-0801 - кесте Биіктігі -0,9-дан 6,3 м-ге дейінгі 6,0 м x 3,4 м БА



Сипаттамасы:

Баспалдақ торы өлшемі 6,0 м х 3,4 м, биіктігі -0,9 м-ден 6,3 м-ге дейін. Ұзындығы 3 м-ден асатын марштар, ені 1,5 м-ден асатын алаңдар В25 сыныпты монолитті темірбетоннан жасалған, металл көлбеу арқалықтар бойынша. Қылқан жапырақты ағаштардан жасалған екі тұтқасы бар металл қоршаулар.

Жұмыс құрамы:

1. Баспалдақтардың металл көлбеу арқалықтарын монтаждау. 2. Монолитті темірбетон марштарды орнату. 3. Монолитті темірбетон алаңдарды орнату. 4. Қылқанды тұқымдардан жасалған екі тұтқасы бар металл қоршаулар орнату. 5. Тұтқасыз металл қоршауларды орнату. 6. Сомындары және тығырықтары бар құрылыс бұрандамаларын қою. 7. Төселмелі бөлшектерді орнату. 8. Көлбеу арқалықтар, бөренелер торы бойынша сылау. 9. Сылау кезінде қаңқасын орнату.

Өлшеуіш: баспалдақ

Аймақтар	Жұмысшылардың еңбек шығындары	Жұмысшылардың еңбегіне ақы төлеу (жұмысшылардың еңбек шығындарының құрамында)	Машиналар мен механизмдер	Машинистердің еңбегіне ақы төлеу (машиналар мен механизмдер құрамында)	Материалдар, бұйымдар және конструкциялар	Жабдықтар	Құн көрсеткіші (2,4,6,7 бағ. қосындысы)
1	2	3	4	5	6	7	8
01 Астана қаласы	518 335	258 876	98 932	25 072	1 648 910	-	2 266 177
02 Алматы қаласы	484 459	241 958	91 600	23 311	1 665 722	-	2 241 781
03 Ақмола облысы	474 832	237 153	94 882	22 970	1 654 419	-	2 224 133
04 Ақтөбе облысы	436 776	218 135	90 008	21 136	1 654 962	-	2 181 746
05 Алматы облысы	459 716	229 611	89 188	22 119	1 666 286	-	2 215 190
06 Атырау облысы	448 706	224 099	88 218	21 590	1 691 945	-	2 228 869
07 Батыс-Қазақстан облысы	434 508	217 005	88 625	21 020	1 669 444	-	2 192 577
08 Жамбыл облысы	419 751	209 645	81 426	20 080	1 651 383	-	2 152 560
09 Қарағанды облысы	449 334	224 402	92 605	21 738	1 651 702	-	2 193 641
10 Қостанай облысы	462 166	230 813	94 029	22 354	1 651 388	-	2 207 583
11 Қызылорда облысы	414 820	207 174	84 700	19 958	1 643 551	-	2 143 071
12 Маңғыстау облысы	533 942	266 688	91 763	25 541	1 659 502	-	2 285 207
13 Түркістан облысы	418 886	209 212	81 963	20 037	1 648 106	-	2 148 955
14 Павлодар облысы	469 690	234 569	93 144	22 719	1 650 604	-	2 213 438

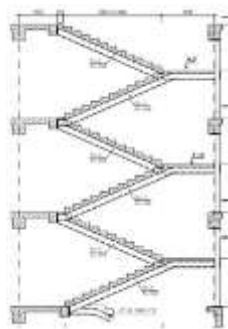
8707-0101-0801- кестенің соңы

1	2	3	4	5	6	7	8
15 Солтүстік-Қазақстан облысы	464 434	231 941	93 073	22 465	1 662 353	-	2 219 860
16 Шығыс-Қазақстан облысы	487 128	243 273	95 046	23 563	1 676 663	-	2 258 837
17 Шымкент қаласы	422 418	210 976	82 326	20 210	1 657 784	-	2 162 528
18 Абай облысы	475 797	237 635	93 872	23 016	1 675 340	-	2 245 009
19 Жетісу облысы	451 026	225 253	89 082	21 700	1 669 855	-	2 209 963
20 Ұлытау облысы	451 678	225 574	92 872	21 852	1 675 402	-	2 219 952

8707-0101-0801.1 - кесте Нормада есепке алынбаған негізгі материалдық ресурстар

Ресурс коды	Материал атауы	Өлшем бірлігі	Норма шығыны
1	2	3	4
212-101-0901	Ауыр бетон класы В25 МЕМСТ 7473-2010 қоспасыз	м3	4,7096

8707-0101-0802 - кесте Биіктігі 10,88 м-ге дейінгі 6,0 м x 2,52 м БА

Сипаттамасы:

Өлшемі 6,0 м x 2,52 м, төменгі алаң белгісінен жоғарғы алаң белгісіне дейінгі биіктігі 10,88 м болатын баспалдақ алаңы. Ұзындығы 3 м-ден астам марштар, В25 сыныпты монолитті темірбетоннан жасалған, металл көлбеу арқалықтарымен, ені 1,5 м-ден астам алаңдар. Тұтқасыз металл қоршаулар.

Жұмыс құрамы:

1. Баспалдақтардың металл көлбеу арқалықтарын монтаждау. 2. Монолитті темірбетон марштарды орнату. 3. Монолитті темірбетон алаңдарды орнату. 4. Тұтқасыз металл қоршаулар орнату. 5. Төселмелі бөлшектерді орнату. 6. Көлбеу арқалықтар, бөренелер торы бойынша сылау. 7. Жылу блоктарынан қабырғалар мен аралықтарды жаппай тегістеу. 8. Гипсокартон табақтарынан аралықтарды жаппай сүрту. 9. Төбелердің беттерін жаппай сүрту. 10. Қабырғаларды, аралықтарды және төбелерді су-эмульсиямен бояу. 11. Панельдерді майлы бояу. 12. Металл беттерге бір рет ГФ-021 төсеме бояуын жағу. 13. Металл төсеме бояу жағылған беттерді 2 рет ПФ-115 эмалімен бояу.

Өлшеуіш: баспалдақ

Аймақтар	Жұмысшылардың еңбек шығындары	Жұмысшылардың еңбегіне ақы төлеу (жұмысшылардың еңбек шығындарының құрамында)	Машиналар мен механизмдер	Машинистердің еңбегіне ақы төлеу (машиналар мен механизмдер құрамында)	Материалдар, бұйымдар және конструкциялар	Жабдықтар	Құн көрсеткіші (2,4,6,7 бағ. қосындысы)
1	2	3	4	5	6	7	8
01 Астана қаласы	5 318 980	2 668 478	921 591	251 443	12 091 009	-	18 331 580
02 Алматы қаласы	5 012 903	2 514 997	858 123	235 339	12 194 731	-	18 065 757
03 Ақмола облысы	4 872 578	2 444 559	881 556	230 358	12 101 167	-	17 855 301
04 Ақтөбе облысы	4 480 698	2 247 906	835 384	211 900	12 115 490	-	17 431 572
05 Алматы облысы	4 756 755	2 386 544	833 128	223 306	12 193 940	-	17 783 823
06 Атырау облысы	4 642 843	2 329 334	823 536	217 982	12 253 179	-	17 719 558
07 Батыс-Қазақстан облысы	4 457 348	2 236 248	820 349	210 766	12 138 129	-	17 415 826
08 Жамбыл облысы	4 382 128	2 198 509	766 461	204 166	12 182 245	-	17 330 834
09 Қарағанды облысы	4 610 825	2 313 280	859 286	217 994	12 132 158	-	17 602 269
10 Қостанай облысы	4 742 515	2 379 292	873 557	224 195	12 076 220	-	17 692 292
11 Қызылорда облысы	4 292 305	2 153 406	787 958	201 473	12 081 325	-	17 161 588
12 Маңғыстау облысы	5 573 273	2 796 254	870 151	259 699	12 108 437	-	18 551 861
13 Түркістан облысы	4 372 869	2 193 880	772 585	203 730	12 145 646	-	17 291 100
14 Павлодар облысы	4 819 379	2 417 869	862 585	227 849	12 100 086	-	17 782 050
15 Солтүстік-Қазақстан облысы	4 766 042	2 391 057	862 659	225 309	12 194 011	-	17 822 712
16 Шығыс-Қазақстан облысы	4 999 146	2 507 921	881 917	236 318	12 253 227	-	18 134 290
17 Шымкент қаласы	4 409 644	2 212 452	776 251	205 482	12 168 165	-	17 354 060
18 Абай облысы	4 882 548	2 449 545	870 091	230 806	12 289 353	-	18 041 992

8707-0101-0802- кестенің соңы

1	2	3	4	5	6	7	8
19 Жетісу облысы	4 666 904	2 341 322	832 975	219 050	12 203 206	-	17 703 085
20 Ұлытау облысы	4 634 605	2 325 170	861 840	219 138	12 215 618	-	17 712 063

8707-0101-0802.1 - кесте Нормада есепке алынбаған негізгі материалдық ресурстар

Ресурс коды	Материал атауы	Өлшем бірлігі	Норма шығыны
1	2	3	4
212-101-0901	Ауыр бетон класы В25 МЕМСТ 7473-2010 қоспасыз	м3	59,28614999

8707-0101-09-кіші топ Әрлеусіз металл көлбеу арқалықтарымен монолитті темірбетон баспалдақтар

8707-0101-0901 - кесте Өлшемі 6,0 м х 3,4 м, биіктігі 0,9 м-ден 6,3 м-ге дейінгі БА

Сипаттамасы:

Баспалдақ торы өлшемі 6,0 м х 3,4 м, биіктігі -0,9 м-ден 6,3 м-ге дейін. Ұзындығы 3 м-ден асатын марштар, ені 1,5 м-ден асатын алаңдар В25 сыныпты монолитті темірбетоннан жасалған, металл көлбеу арқалықтар бойынша. Қылқан жапырақты ағаштардан жасалған екі тұтқасы бар металл қоршаулар.

Жұмыс құрамы:

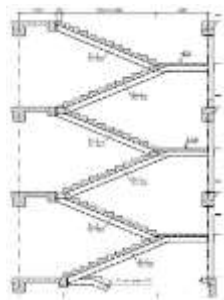
1. Баспалдақтардың металл көлбеу арқалықтарын монтаждау. 2. Монолитті темірбетон марштарды орнату. 3. Монолитті темірбетон алаңдарды орнату. 4. Қылқанды тұқымдардан жасалған екі тұтқасы бар металл қоршаулар орнату. 5. Тұтқасыз металл қоршауларды орнату. 6. Сомындары және тығырықтары бар құрылыс бұрандамаларын қою. 7. Төселмелі бөлшектерді орнату. 8. Көлбеу арқалықтар, бөренелер торы бойынша сылау. 9. Сылау кезінде қаңқасын орнату.

Өлшеуіш: БА көлд. бет. м2

Аймақтар	Жұмысшылардың еңбек шығындары	Жұмысшылардың еңбегіне ақы төлеу (жұмысшылардың еңбек шығындарының құрамында)	Машиналар мен механизмдер	Машинистердің еңбегіне ақы төлеу (машиналар мен механизмдер құрамында)	Материалдар, бұйымдар және конструкциялар	Жабдықтар	Құн көрсеткіші (2,4,6,7 бағ. қосындысы)
1	2	3	4	5	6	7	8
01 Астана қаласы	20 463	10 168	2 210	560	36 104	-	58 777
02 Алматы қаласы	19 076	9 478	2 046	521	36 496	-	57 618
03 Ақмола облысы	18 747	9 315	2 120	513	36 108	-	56 975
04 Ақтөбе облысы	17 243	8 568	2 011	472	36 159	-	55 413
05 Алматы облысы	18 102	8 994	1 992	494	36 483	-	56 577
06 Атырау облысы	17 668	8 779	1 970	482	36 392	-	56 030
07 Батыс-Қазақстан облысы	17 155	8 524	1 980	469	36 173	-	55 308
08 Жамбыл облысы	16 481	8 189	1 818	448	36 479	-	54 778
09 Қарағанды облысы	17 737	8 813	2 069	485	36 204	-	56 010
10 Қостанай облысы	18 246	9 065	2 100	499	36 026	-	56 372
11 Қызылорда облысы	16 334	8 116	1 892	446	35 973	-	54 199
12 Маңғыстау облысы	20 966	10 418	2 049	570	36 207	-	59 222
13 Түркістан облысы	16 449	8 173	1 830	447	36 299	-	54 578
14 Павлодар облысы	18 542	9 213	2 081	507	36 039	-	56 662
15 Солтүстік-Қазақстан облысы	18 334	9 109	2 079	502	36 287	-	56 700
16 Шығыс-Қазақстан облысы	19 229	9 554	2 123	526	36 521	-	57 873
17 Шымкент қаласы	16 585	8 241	1 838	451	36 335	-	54 758
18 Абай облысы	18 783	9 332	2 097	514	36 664	-	57 544
19 Жетісу облысы	17 760	8 824	1 990	485	36 511	-	56 261
20 Ұлытау облысы	17 832	8 859	2 075	488	36 360	-	56 267

8707-0101-0901.1 - кесте Нормадә есепке алынбаған негізгі материалдық ресурстар

Ресурс коды	Материал атауы	Өлшем бірлігі	Норма шығыны
1	2	3	4
212-101-0601	Ауыр бетон класы В15 МЕМСТ 7473-2010 қоспасыз	м3	0,15966292

8707-0101-0902 - кесте Өлшемі 6,0 м x 2,52 м, биіктігі 10,88 м БА**Сипаттамасы:**

Өлшемі 6,0 м x 2,52 м, төменгі алаң белгісінен жоғарғы алаң белгісіне дейінгі биіктігі 10,88 м болатын баспалдақ алаңы. Ұзындығы 3 м-ден астам марштар, В25 сыныпты монолитті темірбетоннан жасалған, металл көлбеу арқалықтарымен, ені 1,5 м-ден астам алаңдар. Тұтқасыз металл қоршаулар.

Жұмыс құрамы:

1. Баспалдақтардың металл көлбеу арқалықтарын монтаждау. 2. Монолитті темірбетон марштарды орнату. 3. Монолитті темірбетон алаңдарды орнату. 4. Тұтқасыз металл қоршаулар орнату. 5. Төселмелі бөлшектерді орнату. 6. Көлбеу арқалықтар, бөренелер торы бойынша сылау. 7. Жылу блоктарынан қабырғалар мен аралықтарды жаппай тегістеу. 8. Гипсокартон табақтарынан аралықтарды жаппай сүрту. 9. Төбелердің беттерін жаппай сүрту. 10. Қабырғаларды, аралықтарды және төбелерді су-эмульсиямен бояу. 11. Панельдерді майлы бояу. 12. Металл беттерге бір рет ГФ-021 төсеме бояуын жағу. 13. Металл төсеме бояу жағылған беттерді 2 рет ПФ-115 эмалімен бояу.

Өлшеуіш: БА көлд. бет. м2

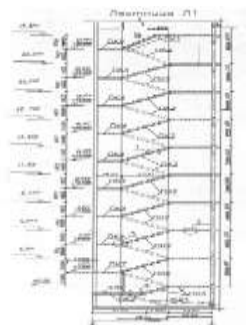
Аймақтар	Жұмысшылардың еңбек шығындары	Жұмысшылардың еңбегіне ақы төлеу (жұмысшылардың еңбек шығындарының құрамында)	Машиналар мен механизмдер	Машинистердің еңбегіне ақы төлеу (машиналар мен механизмдер құрамында)	Материалдар, бұйымдар және конструкциялар	Жабдықтар	Құн көрсеткіші (2,4,6,7 бағ. қосындысы)
1	2	3	4	5	6	7	8
01 Астана қаласы	209 071	105 558	16 731	4 546	252 103	-	477 905
02 Алматы қаласы	196 000	98 973	15 561	4 252	253 964	-	465 525
03 Ақмола облысы	191 534	96 699	15 985	4 165	254 773	-	462 292

8707-0101-0902- кестенің соңы

1	2	3	4	5	6	7	8
04 Ақтөбе облысы	176 131	88 928	15 125	3 831	254 258	-	445 514
05 Алматы облысы	185 991	93 919	15 111	4 034	254 454	-	455 556
06 Атырау облысы	181 536	91 670	14 931	3 938	268 458	-	464 925
07 Батыс-Қазақстан облысы	175 232	88 473	14 908	3 811	260 907	-	451 047
08 Жамбыл облысы	170 368	86 046	13 845	3 686	247 339	-	431 552
09 Қарағанды облысы	181 200	91 488	15 563	3 941	252 008	-	448 771
10 Қостанай облысы	186 406	94 113	15 818	4 053	254 782	-	457 006
11 Қызылорда облысы	167 832	84 746	14 289	3 640	252 340	-	434 461
12 Маңғыстау облысы	216 728	109 460	15 782	4 688	255 503	-	488 013
13 Түркістан облысы	170 037	85 876	13 926	3 678	248 825	-	432 788
14 Павлодар облысы	189 427	95 639	15 703	4 119	254 207	-	459 337
15 Солтүстік-Қазақстан облысы	187 315	94 573	15 679	4 073	256 305	-	459 299
16 Шығыс-Қазақстан облысы	196 462	99 190	16 046	4 272	259 245	-	471 753
17 Шымкент қаласы	171 438	86 590	13 992	3 710	252 900	-	438 330
18 Абай облысы	191 897	96 884	15 832	4 173	256 468	-	464 197
19 Жетісу облысы	182 473	92 144	15 070	3 958	255 697	-	453 240
20 Ұлытау облысы	182 169	91 972	15 610	3 962	261 095	-	458 874

8707-0101-11-кіші топ Монолитті темірбетон баспалдақтар, қабат биіктігі 2,8 м

8707-0101-1101 - кесте жертөлеге түсуімен



Сипаттамасы:

Темірбетонды монолитті марштар мен алаңдардан жасалған, керамикалық тақташалардан жасалған едені бар баспалдақ, 9 қабатты тұрғын үйге арналған лифт шахтасының артында 4,4 м х 4,5 м. -0,75 м белг. 25,24 м белг. дейін техникалық қабатқа көтерілумен және жертөлеге түсумен. Тұрғын үй қабатының биіктігі 2,8 м.

Жұмыс құрамы:

1. Баспалдақ маршының құрылғысы. 2. Баспалдақ алаңдарының құрылғысы. 3. Салмалы бөлшектерді орнату. 4. Цемент-күм ерітіндісінен жасалған тұтастырғыштардың құрылғысы. 5. Цемент ерітіндісіндегі керамикалық тақташалардың жабыны. 6. Еденкемерлердің құрылғысы.

Өлшеуіш: баспалдақ

Аймақтар	Жұмысшылардың еңбек шығындары	Жұмысшылардың еңбегіне ақы төлеу (жұмысшылардың еңбек шығындарының құрамында)	Машиналар мен механизмдер	Машинистердің еңбегіне ақы төлеу (машиналар мен механизмдер құрамында)	Материалдар, бұйымдар және конструкциялар	Жабдықтар	Құн көрсеткіші (2,4,6,7 бағ. қосындысы)
1	2	3	4	5	6	7	8
01 Астана қаласы	3 798 246	1 926 672	294 095	67 318	2 397 296	-	6 489 637
02 Алматы қаласы	3 552 888	1 802 005	272 777	62 876	2 476 994	-	6 302 659
03 Ақмола облысы	3 480 049	1 765 123	283 443	61 670	2 446 656	-	6 210 148
04 Ақтөбе облысы	3 200 353	1 623 327	269 380	56 734	2 430 731	-	5 900 464
05 Алматы облысы	3 371 454	1 709 928	265 995	59 660	2 475 177	-	6 112 626
06 Атырау облысы	3 290 762	1 669 054	263 476	58 243	2 485 947	-	6 040 185
07 Батыс-Қазақстан облысы	3 183 863	1 614 935	265 200	56 428	2 481 172	-	5 930 235
08 Жамбыл облысы	3 080 424	1 562 344	242 941	54 432	2 469 495	-	5 792 860
09 Қарағанды облысы	3 291 859	1 669 845	277 555	58 359	2 420 957	-	5 990 371
10 Қостанай облысы	3 386 780	1 717 822	281 380	60 018	2 360 970	-	6 029 130
11 Қызылорда облысы	3 042 179	1 542 964	253 956	53 833	2 376 116	-	5 672 251
12 Маңғыстау облысы	3 918 645	1 987 423	270 382	69 242	2 402 357	-	6 591 384
13 Түркістан облысы	3 074 545	1 559 256	244 707	54 321	2 416 946	-	5 736 198
14 Павлодар облысы	3 441 529	1 745 724	278 207	60 998	2 382 314	-	6 102 050
15 Солтүстік-Қазақстан облысы	3 403 290	1 726 292	278 272	60 311	2 431 548	-	6 113 110
16 Шығыс-Қазақстан облысы	3 569 134	1 810 491	283 378	63 265	2 510 579	-	6 363 091

8707-0101-1101- кестенің соңы

1	2	3	4	5	6	7	8
17 Шымкент қаласы	3 099 762	1 572 198	245 675	54 788	2 435 015	-	5 780 452
18 Абай облысы	3 486 475	1 768 397	280 202	61 787	2 499 815	-	6 266 492
19 Жетісу облысы	3 307 835	1 677 756	266 110	58 527	2 496 173	-	6 070 118
20 Ұлытау облысы	3 309 666	1 678 766	278 234	58 668	2 472 038	-	6 059 938

8707-0101-1101.1 - кесте Нормада есепке алынбаған негізгі материалдық ресурстар

Ресурс коды	Материал атауы	Өлшем бірлігі	Норма шығыны
1	2	3	4
212-101-0901	Ауыр бетон класы В25 МЕМСТ 7473-2010 қоспасыз	м3	36,6618
233-202-0103	Керамикалық тақтай МЕМСТ 6787-2001 бір түсті тегіс зертасалмаған, қалыңдығы 7,5 мм ден 13 мм дейін	м2	174,1344
261-201-0110	Плентустық қыш тақтайшалар МЕМСТ 6141-91	м	133,32

8707-0101-1102 - кесте жөртөлеге түсүсіз



Сипаттамасы:

Темірбетонды монолитті марштар мен алаңдардан жасалған, керамикалық тақташалардан жасалған едені бар баспалдақ, 9 қабатты тұрғын үйге арналған лифт шахтасының артында 4,4 м х 4,5 м. -0,75 м белг. 25,24 м белг. дейін техникалық қабатқа көтерілумен және жертөлеге түспей. Тұрғын үй қабатының биіктігі 2,8 м.

Жұмыс құрамы:

1. Баспалдақ маршының құрылғысы. 2. Баспалдақ алаңдарының құрылғысы. 3. Салмалы бөлшектерді орнату. 4. Цемент-күм ерітіндісінен жасалған тұтастырғыштардың құрылғысы. 5. Цемент ерітіндісіндегі керамикалық тақташалардың жабыны. 6. Еденкемерлердің құрылғысы.

Өлшеуіш: баспалдақ

Аймақтар	Жұмысшылардың еңбек шығындары	Жұмысшылардың еңбегіне ақы төлеу (жұмысшылардың еңбек шығындарының құрамында)	Машиналар мен механизмдер	Машинистердің еңбегіне ақы төлеу (машиналар мен механизмдер құрамында)	Материалдар, бұйымдар және конструкциялар	Жабдықтар	Құн көрсеткіші (2,4,6,7 бағ. қосындысы)
1	2	3	4	5	6	7	8
01 Астана қаласы	3 712 116	1 845 002	281 718	64 527	2 308 551	-	6 302 385
02 Алматы қаласы	3 471 881	1 725 610	261 289	60 269	2 385 559	-	6 118 729
03 Ақмола облысы	3 401 119	1 690 301	271 493	59 114	2 355 565	-	6 028 177
04 Ақтөбе облысы	3 127 706	1 554 516	258 000	54 382	2 340 363	-	5 726 069
05 Алматы облысы	3 294 547	1 637 436	254 788	57 186	2 383 781	-	5 933 116
06 Атырау облысы	3 215 703	1 598 295	252 369	55 828	2 393 405	-	5 861 477
07 Батыс-Қазақстан облысы	3 111 684	1 546 480	254 030	54 089	2 388 583	-	5 754 297
08 Жамбыл облысы	3 009 715	1 496 100	232 670	52 175	2 378 494	-	5 620 879
09 Қарағанды облысы	3 217 181	1 599 063	265 837	55 940	2 331 206	-	5 814 224
10 Қостанай облысы	3 309 941	1 645 006	269 501	57 530	2 273 654	-	5 853 096
11 Қызылорда облысы	2 972 831	1 477 551	243 244	51 600	2 287 586	-	5 503 661
12 Маңғыстау облысы	3 828 721	1 903 155	259 016	66 370	2 313 766	-	6 401 503
13 Түркістан облысы	3 003 977	1 493 143	234 343	52 068	2 327 741	-	5 566 061
14 Павлодар облысы	3 363 534	1 671 725	266 514	58 470	2 293 894	-	5 923 942
15 Солтүстік-Қазақстан облысы	3 326 100	1 653 116	266 560	57 810	2 340 982	-	5 933 642
16 Шығыс-Қазақстан облысы	3 488 175	1 733 747	271 466	60 642	2 417 110	-	6 176 751

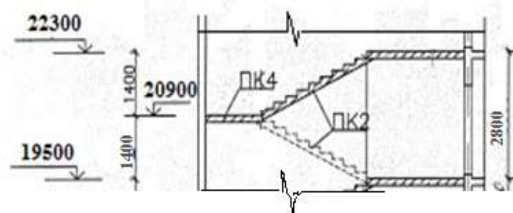
8707-0101-1102- кестенің соңы

1	2	3	4	5	6	7	8
17 Шымкент қаласы	3 028 557	1 505 537	235 270	52 516	2 345 007	-	5 608 834
18 Абай облысы	3 407 390	1 693 437	268 422	59 226	2 407 149	-	6 082 961
19 Жетісу облысы	3 232 277	1 606 628	254 872	56 100	2 403 859	-	5 891 008
20 Ұлытау облысы	3 234 698	1 607 605	266 487	56 236	2 380 154	-	5 881 339

8707-0101-1102.1 - кесте Нормада есепке алынбаған негізгі материалдық ресурстар

Ресурс коды 1	Материал атауы 2	Өлшем бірлігі 3	Норма шығыны 4
212-101-0901	Ауыр бетон класы В25 МЕМСТ 7473-2010 қоспасыз	м3	35,31185
233-202-0103	Керамикалық тақтай МЕМСТ 6787-2001 бір түсті тегіс зертасалмаған, қалыңдығы 7,5 мм ден 13 мм дейін	м2	166,7088
261-201-0110	Плентустық қыш тақтайшалар МЕМСТ 6141-91	м	127,058

8707-0101-1103 - кесте қабаттардағы айырмашылықты алып тастау немесе қосу

Сипаттамасы:

Темірбетонды монолитті марштар мен алаңдардан жасалған, керамикалық тақташалардан едені бар баспалдақ, өлшемі 4,4 м x 4,5 м. Тұрғын үй қабатының биіктігі 2,8 м.

Жұмыс құрамы:

1. Баспалдақ маршының құрылғысы. 2. Баспалдақ алаңдарының құрылғысы. 3. Салмалы бөлшектерді орнату. 4. Цемент-күм ерітіндісінен жасалған тұтастырғыштардың құрылғысы. 5. Цемент ерітіндісіндегі керамикалық тақташалардың жабыны. 6. Еденкемерлердің құрылғысы.

Өлшеуіш: қабат

Аймақтар	Жұмысшылардың еңбек шығындары	Жұмысшылардың еңбегіне ақы төлеу (жұмысшылардың еңбек шығындарының құрамында)	Машиналар мен механизмдер	Машинистердің еңбегіне ақы төлеу (машиналар мен механизмдер құрамында)	Материалдар, бұйымдар және конструкциялар	Жабдықтар	Құн көрсеткіші (2,4,6,7 бағ. қосындысы)
1	2	3	4	5	6	7	8
01 Астана қаласы	392 901	195 344	28 918	6 613	231 950	-	653 769
02 Алматы қаласы	367 592	182 761	26 824	6 177	239 613	-	634 029
03 Ақмола облысы	359 981	178 962	27 874	6 058	236 800	-	624 655
04 Ақтөбе облысы	331 042	164 586	26 495	5 574	235 199	-	592 736
05 Алматы облысы	348 814	173 422	26 158	5 861	239 443	-	614 415
06 Атырау облысы	340 466	169 276	25 911	5 722	240 588	-	606 965
07 Батыс-Қазақстан облысы	329 346	163 735	26 078	5 543	240 157	-	595 581
08 Жамбыл облысы	318 768	158 508	23 898	5 348	238 862	-	581 528
09 Қарағанды облысы	340 517	169 305	27 298	5 733	234 218	-	602 033
10 Қостанай облысы	350 333	174 168	27 674	5 896	228 422	-	606 429
11 Қызылорда облысы	314 753	156 488	24 976	5 289	229 906	-	569 635
12 Маңғыстау облысы	405 510	201 633	26 586	6 803	232 384	-	664 480
13 Түркістан облысы	318 156	158 192	24 075	5 337	233 780	-	576 011
14 Павлодар облысы	356 006	176 997	27 353	5 992	230 510	-	613 869
15 Солтүстік-Қазақстан облысы	352 044	175 027	27 362	5 925	235 223	-	614 629
16 Шығыс-Қазақстан облысы	369 201	183 565	27 861	6 215	242 890	-	639 952
17 Шымкент қаласы	320 762	159 507	24 170	5 383	235 559	-	580 491
18 Абай облысы	360 649	179 296	27 549	6 070	241 772	-	629 970
19 Жетісу облысы	342 220	170 159	26 174	5 750	241 471	-	609 865
20 Ұлытау облысы	342 368	170 208	27 365	5 763	239 215	-	608 948

8707-0101-1103.1 - кесте Нормада есепке алынбаған негізгі материалдық ресурстар

Ресурс коды	Материал атауы	Өлшем бірлігі	Норма шығыны
1	2	3	4
212-101-0901	Ауыр бетон класы В25 МЕМСТ 7473-2010 қоспасыз	м3	3,56265
233-202-0103	Керамикалық тақтай МЕМСТ 6787-2001 бір түсті тегіс зертасталмаған, қалыңдығы 7,5 мм ден 13 мм дейін	м2	17,1666
261-201-0110	Плентустық қыш тақтайшалар МЕМСТ 6141-91	м	21,008

8707-0101-12-кіші топ Монолитті темірбетон баспалдақтар, қабат биіктігі 3,0 м

8707-0101-1201 - кесте жертөлеге түсуімен



Сипаттамасы:

Темірбетонды монолитті марштар мен алаңдардан жасалған, керамикалық тақташалардан жасалған едені бар баспалдақ, 9 қабатты тұрғын үйге арналған лифт шахтасының артында 4,4 м x 4,2 м. -0,75 м белг. 27,04 м белг. дейін техникалық қабатқа көтерілумен және жертөлеге түсумен. Тұрғын үй қабатының биіктігі 3,0 м.

Жұмыс құрамы:

1. Баспалдақ маршының құрылғысы. 2. Баспалдақ алаңдарының құрылғысы. 3. Салмалы бөлшектерді орнату. 4. Цемент-құм ерітіндісінен жасалған тұтастырғыштардың құрылғысы. 5. Цемент ерітіндісіндегі керамикалық тақташалардың жабыны. 6. Еденкемерлердің құрылғысы.

Өлшеуіш: баспалдақ

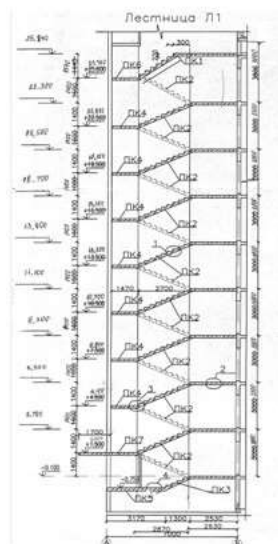
Аймақтар	Жұмысшылардың еңбек шығындары	Жұмысшылардың еңбегіне ақы төлеу (жұмысшылардың еңбек шығындарының құрамында)	Машиналар мен механизмдер	Машинистердің еңбегіне ақы төлеу (машиналар мен механизмдер құрамында)	Материалдар, бұйымдар және конструкциялар	Жабдықтар	Құн көрсеткіші (2,4,6,7 бағ. қосындысы)
1	2	3	4	5	6	7	8
01 Астана қаласы	3 769 675	1 873 982	282 780	64 952	2 180 086	-	6 232 541
02 Алматы қаласы	3 526 406	1 753 059	262 357	60 678	2 250 945	-	6 039 708
03 Ақмола облысы	3 453 851	1 716 851	272 520	59 503	2 229 308	-	5 955 679
04 Ақтөбе облысы	3 176 193	1 578 928	259 020	54 741	2 212 446	-	5 647 659
05 Алматы облысы	3 346 273	1 663 479	255 812	57 575	2 249 506	-	5 851 591
06 Атырау облысы	3 266 198	1 623 715	253 387	56 208	2 266 375	-	5 785 960
07 Батыс-Қазақстан облысы	3 159 910	1 570 760	254 940	54 445	2 263 121	-	5 677 971
08 Жамбыл облысы	3 057 603	1 520 211	233 777	52 541	2 244 184	-	5 535 564
09 Қарағанды облысы	3 267 072	1 624 183	266 856	56 309	2 201 806	-	5 735 734
10 Қостанай облысы	3 361 267	1 670 845	270 550	57 909	2 145 994	-	5 777 811
11 Қызылорда облысы	3 019 509	1 501 053	244 199	51 951	2 161 691	-	5 425 399
12 Маңғыстау облысы	3 889 632	1 933 821	260 211	66 835	2 183 054	-	6 332 897
13 Түркістан облысы	3 051 764	1 517 199	235 507	52 434	2 195 507	-	5 482 778
14 Павлодар облысы	3 415 691	1 697 986	267 417	58 855	2 167 542	-	5 850 650
15 Солтүстік-Қазақстан облысы	3 377 690	1 679 089	267 501	58 192	2 210 213	-	5 855 404
16 Шығыс-Қазақстан облысы	3 542 274	1 760 987	272 411	61 042	2 283 975	-	6 098 660
17 Шымкент қаласы	3 076 746	1 529 798	236 441	52 884	2 213 197	-	5 526 384
18 Абай облысы	3 460 235	1 720 043	269 347	59 617	2 270 532	-	6 000 114
19 Жетісу облысы	3 283 030	1 632 179	255 957	56 481	2 270 070	-	5 809 057
20 Ұлытау облысы	3 284 852	1 632 858	267 510	56 607	2 251 485	-	5 803 847

8707-0101-1201.1 - кесте Нормада есепке алынбаған негізгі материалдық ресурстар

Ресурс коды	Материал атауы	Өлшем бірлігі	Норма шығыны
1	2	3	4
212-101-0901	Ауыр бетон класы В25 МЕМСТ 7473-2010 қоспасыз	м3	34,4694

8707-0101-1201.1 - кестенің соңы

233-202-0103	Керамикалық тақтай МЕМСТ 6787-2001 бір түсті тегіс зертассталмаған, қалыңдығы 7,5 мм ден 13 мм дейін	м2	174,1344
261-201-0110	Плентустық қыш тақтайшалар МЕМСТ 6141-91	м	133,32

8707-0101-1202 - кесте жертөлеге түсусізСипаттамасы:

Темірбетонды монолитті марштар мен алаңдардан жасалған, керамикалық тақташалардан жасалған едені бар баспалдақ, 9 қабатты тұрғын үйге арналған лифт шахтасының артында 4,4 м х 4,2 м. -0,75 м белг. 27,04 м белг. дейін техникалық қабатқа көтерілумен және жертөлеге түспей. Тұрғын үй қабатының биіктігі 3,0 м.

Жұмыс құрамы:

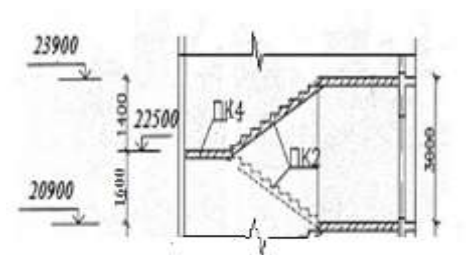
1. Баспалдақ маршының құрылғысы. 2. Баспалдақ алаңдарының құрылғысы. 3. Салмалы бөлшектерді орнату. 4. Цемент-құм ерітіндісінен жасалған тұтастырғыштардың құрылғысы. 5. Цемент ерітіндісіндегі керамикалық тақташалардың жабыны. 6. Еденкемерлердің құрылғысы.

Өлшеуіш: баспалдақ

Аймақтар	Жұмысшылардың еңбек шығындары	Жұмысшылардың еңбегіне ақы төлеу (жұмысшылардың еңбек шығындарының құрамында)	Машиналар мен механизмдер	Машинистердің еңбегіне ақы төлеу (машиналар мен механизмдер құрамында)	Материалдар, бұйымдар және конструкциялар	Жабдықтар	Құн көрсеткіші (2,4,6,7 бағ. қосындысы)
1	2	3	4	5	6	7	8
01 Астана қаласы	3 614 591	1 796 802	271 711	62 363	2 108 934	-	5 995 236
02 Алматы қаласы	3 381 156	1 680 773	252 069	58 256	2 177 733	-	5 810 958
03 Ақмола облысы	3 311 761	1 646 143	261 854	57 131	2 155 684	-	5 729 299
04 Ақтөбе облысы	3 045 528	1 513 902	248 873	52 558	2 139 760	-	5 434 161
05 Алматы облысы	3 208 447	1 594 888	245 785	55 277	2 176 297	-	5 630 529
06 Атырау облысы	3 131 668	1 556 763	243 454	53 964	2 191 336	-	5 566 458
07 Батыс-Қазақстан облысы	3 029 917	1 506 071	244 974	52 275	2 187 928	-	5 462 819
08 Жамбыл облысы	2 931 508	1 457 448	224 574	50 441	2 171 259	-	5 327 341
09 Қарағанды облысы	3 132 664	1 557 291	256 409	54 064	2 129 845	-	5 518 918
10 Қостанай облысы	3 222 984	1 602 031	259 955	55 601	2 076 332	-	5 559 271
11 Қызылорда облысы	2 895 140	1 439 159	234 633	49 878	2 091 239	-	5 221 012
12 Маңғыстау облысы	3 729 225	1 853 983	249 972	64 164	2 112 291	-	6 091 488
13 Түркістан облысы	2 925 912	1 454 562	226 225	50 338	2 124 351	-	5 276 488
14 Павлодар облысы	3 275 169	1 628 054	256 974	56 509	2 096 642	-	5 628 785
15 Солтүстік-Қазақстан облысы	3 238 728	1 609 934	257 046	55 872	2 138 018	-	5 633 792
16 Шығыс-Қазақстан облысы	3 396 543	1 688 459	261 767	58 609	2 208 982	-	5 867 292
17 Шымкент қаласы	2 949 861	1 466 640	227 122	50 770	2 141 204	-	5 318 187
18 Абай облысы	3 317 879	1 649 202	258 825	57 240	2 196 690	-	5 773 394
19 Жетісу облысы	3 147 807	1 564 879	245 911	54 227	2 195 913	-	5 589 631
20 Ұлытау облысы	3 149 714	1 565 609	257 037	54 350	2 177 397	-	5 584 148

8707-0101-1202.1 - кесте Нормада есепке алынбаған негізгі материалдық ресурстар

Ресурс коды	Материал атауы	Өлшем бірлігі	Норма шығыны
1	2	3	4
212-101-0901	Ауыр бетон класы В25 МЕМСТ 7473-2010 қоспасыз	м3	33,34275
233-202-0103	Керамикалық тақтай МЕМСТ 6787-2001 бір түсті тегіс зертаспалмаған, қалыңдығы 7,5 мм ден 13 мм дейін	м2	165,699
261-201-0110	Плентустық қыш тақтайшалар МЕМСТ 6141-91	м	127,058

8707-0101-1203 - кесте қабаттардағы айырмашылықты алып тастау немесе қосу**Сипаттамасы:**

Темірбетонды монолитті марштар мен алаңдардан жасалған, керамикалық тақташалардан едені бар баспалдақ, өлшемі 4,4 м x 4,2 м. Тұрғын үй қабатының биіктігі 3,0 м.

Жұмыс құрамы:

1. Баспалдақ маршының құрылғысы. 2. Баспалдақ алаңдарының құрылғысы. 3. Салмалы бөлшектерді орнату. 4. Цемент-құм ерітіндісінен жасалған тұтастырғыштардың құрылғысы. 5. Цемент ерітіндісіндегі керамикалық тақташалардың жабыны. 6. Еденкемерлердің құрылғысы.

Өлшеуіш: қабат

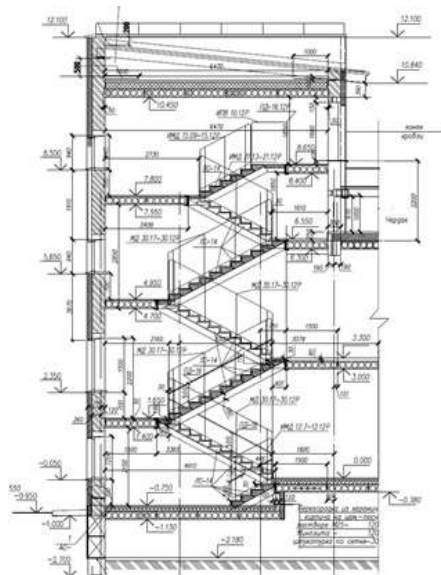
Аймақтар	Жұмысшылардың еңбек шығындары	Жұмысшылардың еңбегіне ақы төлеу (жұмысшылардың еңбек шығындарының құрамында)	Машиналар мен механизмдер	Машинистердің еңбегіне ақы төлеу (машиналар мен механизмдер құрамында)	Материалдар, бұйымдар және конструкциялар	Жабдықтар	Құн көрсеткіші (2,4,6,7 бағ. қосындысы)
1	2	3	4	5	6	7	8
01 Астана қаласы	342 487	180 597	26 649	6 057	205 079	-	574 215
02 Алматы қаласы	320 513	168 947	24 715	5 657	211 798	-	557 026
03 Ақмола облысы	313 794	165 452	25 697	5 549	209 362	-	548 853
04 Ақтөбе облысы	288 586	152 161	24 433	5 105	207 918	-	520 937
05 Алматы облысы	304 151	160 314	24 105	5 367	211 646	-	539 902
06 Атырау облысы	296 869	156 481	23 881	5 240	212 659	-	533 409
07 Батыс-Қазақстан облысы	287 083	151 375	24 040	5 077	212 281	-	523 404
08 Жамбыл облысы	278 044	146 513	22 026	4 896	211 128	-	511 198

8707-0101-1203- кестенің соңы

1	2	3	4	5	6	7	8
09 Қарағанды облысы	296 833	156 523	25 173	5 251	207 062	-	529 068
10 Қостанай облысы	305 391	161 019	25 519	5 400	202 104	-	533 014
11 Қызылорда облысы	274 438	144 660	23 024	4 843	203 565	-	501 027
12 Маңғыстау облысы	353 697	186 376	24 474	6 229	205 515	-	583 686
13 Түркістан облысы	277 508	146 222	22 195	4 887	206 713	-	506 416
14 Павлодар облысы	310 313	163 635	25 207	5 488	203 864	-	539 384
15 Солтүстік-Қазақстан облысы	306 876	161 812	25 220	5 426	207 968	-	540 064
16 Шығыс-Қазақстан облысы	321 834	169 707	25 674	5 692	214 648	-	562 156
17 Шымкент қаласы	279 798	147 437	22 282	4 928	208 274	-	510 354
18 Абай облысы	314 379	165 760	25 388	5 559	213 681	-	553 448
19 Жетісу облысы	298 429	157 298	24 128	5 265	213 418	-	535 975
20 Ұлытау облысы	298 415	157 358	25 234	5 279	211 520	-	535 169

8707-0101-1203.1 - кесте Нормада есепке алынбаған негізгі материалдық ресурстар

Ресурс коды	Материал атауы	Өлшем бірлігі	Норма шығыны
1	2	3	4
212-101-0901	Ауыр бетон класы В25 МЕМСТ 7473-2010 қоспасыз	м3	3,2683
233-202-0103	Керамикалық тақтай МЕМСТ 6787-2001 бір түсті тегіс зертасталмаған, қалыңдығы 7,5 мм ден 13 мм дейін	м2	15,2694
261-201-0110	Плентустық қыш тақтайшалар МЕМСТ 6141-91	м	20,9373

2-топ Темірбетон құрама баспалдақтар**8707-0102-01-кіші топ Әрлеусіз құрамалы темірбетон баспалдақтар****8707-0102-0101 - кесте Әрлеусіз сатылар (өлшемі 6,6 м x 3,22 м БА; БА биіктігі -0,91 м-ден 10,45 м-ге дейін)****Сипаттамасы:**

Баспалдақ торы, өлшемі 6,6 м x 3,22 м. Баспалдақ торының биіктігі -0,91-ден 10,45-ке дейін. Металл көлбеу арқалықтар бойынша жеке тегіс сатылардан жасалған баспалдақ. Металл арқалықтарға тірелген құрама темірбетон тақталарынан жасалған баспалдақ алаңдары. Болат арқалықтар бойынша ауыр В25 сыныпты бетоннан жасалған темірбетонды монолитті алаңдардың учаскелері. Тұтқасы жоқ металл қоршау.

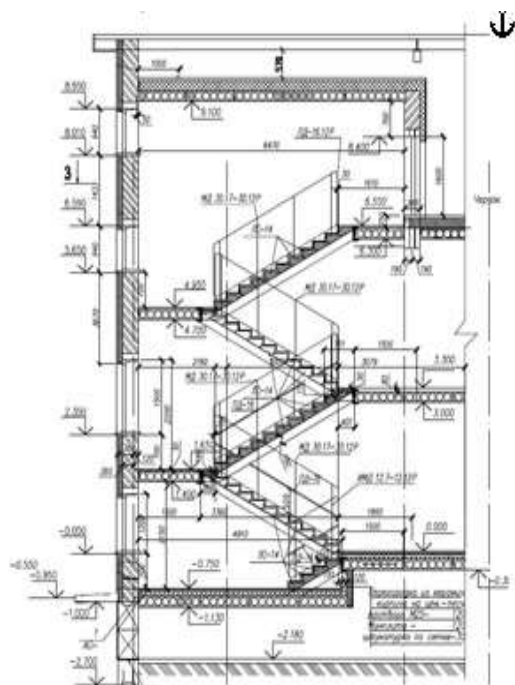
Жұмыс құрамы:

1. Металл арқалықтарды монтаждау. 2. Металл көлбеу арқалықтарды орнату. 3. Баспалдақ алаңдары аражабындарының құрама панельдерін орнату. 4. Құрама темірбетон аражабыны және болат арқалықтар кезінде В25 сыныпты ауыр бетоннан жасалған темірбетонды монолитті учаскелердің құрылғысы. 5. Жеке сатылардан жасалған тегіс баспалдақтардың құрылғысы. 6. Металл қоршауларды тұтқасыз орнату. 7. Металл көлбеу арқалықтарды тор бойынша сылау. 8. Тегістелген металл беттерін бояу.

Өлшеуіш: баспалдақ

Аймақтар	Жұмысшылардың еңбек шығындары	Жұмысшылардың еңбегіне ақы төлеу (жұмысшылардың еңбек шығындарының құрамында)	Машиналар мен механизмдер	Машинистердің еңбегіне ақы төлеу (машиналар мен механизмдер құрамында)	Материалдар, бұйымдар және конструкциялар	Жабдықтар	Құн көрсеткіші (2,4,6,7 бағ. қосындысы)
1	2	3	4	5	6	7	8
01 Астана қаласы	1 218 436	607 792	168 205	41 363	3 334 087	-	4 720 728
02 Алматы қаласы	1 136 230	566 784	156 314	38 457	3 517 504	-	4 810 048
03 Ақмола облысы	1 116 316	556 850	163 022	37 896	3 550 086	-	4 829 424
04 Ақтөбе облысы	1 026 822	512 180	156 574	34 870	3 216 980	-	4 400 376
05 Алматы облысы	1 078 339	537 919	152 384	36 490	3 524 077	-	4 754 800
06 Атырау облысы	1 052 435	524 967	151 289	35 616	3 568 372	-	4 772 096
07 Батыс-Қазақстан облысы	1 021 468	509 541	150 557	34 677	3 303 976	-	4 476 001
08 Жамбыл облысы	982 222	489 964	142 482	33 124	3 175 711	-	4 300 415
09 Қарағанды облысы	1 056 290	526 889	160 500	35 862	3 552 188	-	4 768 978
10 Қостанай облысы	1 086 478	541 932	163 104	36 879	3 323 597	-	4 573 179
11 Қызылорда облысы	972 958	485 334	145 360	32 923	3 493 035	-	4 611 353
12 Маңғыстау облысы	1 249 247	623 201	155 172	42 132	3 375 535	-	4 779 954
13 Түркістан облысы	980 200	488 953	145 397	33 052	3 460 865	-	4 586 462
14 Павлодар облысы	1 104 134	550 750	156 091	37 482	3 332 135	-	4 592 360
15 Солтүстік-Қазақстан облысы	1 091 827	544 607	157 610	37 065	3 326 551	-	4 575 988
16 Шығыс-Қазақстан облысы	1 145 125	571 190	159 619	38 874	3 567 476	-	4 872 220
17 Шымкент қаласы	988 395	493 051	145 997	33 337	3 429 554	-	4 563 946
18 Абай облысы	1 118 570	557 977	157 685	37 971	3 419 828	-	4 696 083
19 Жетісу облысы	1 057 945	527 713	154 800	35 799	3 529 789	-	4 742 534
20 Ұлытау облысы	1 061 772	529 623	160 951	36 050	3 363 567	-	4 586 290

8707-0102-0102 - кесте Әрлеусіз сатылар (өлшемі 6,6 м x 3,22 м БА; БА биіктігі -0,91 м-ден 9,10 м-ге дейін)



Сипаттамасы:

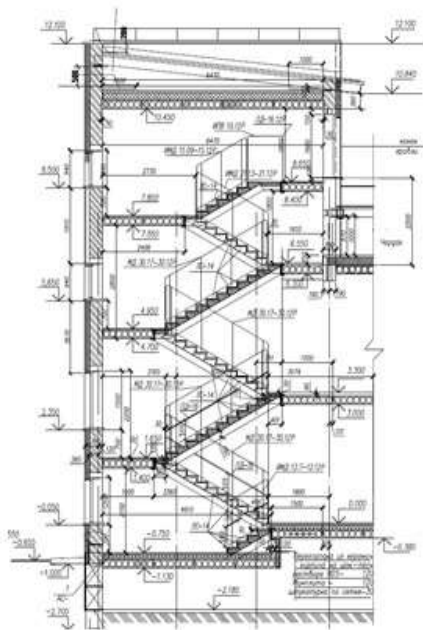
Баспалдақ торы, өлшемі 6,6 м x 3,22 м. Баспалдақ торының биіктігі -0,91-ден 9,10-ға дейін. Металл көлбеу арқалықтар бойынша жеке тегіс сатылардан жасалған баспалдақ. Металл арқалықтарға тірелген құрама темірбетон тақталарынан жасалған алаңдар. Болат арқалықтар бойынша В25 сыныпты бетоннан жасалған темірбетонды монолитті алаңдардың учаскелері. Тұтқасы жоқ металл қоршау.

Жұмыс құрамы:

1. Металл арқалықтарды монтаждау. 2. Металл көлбеу арқалықтарды орнату. 3. Баспалдақ алаңдары аражабындарының құрама панельдерін орнату. 4. Құрама темірбетон аражабыны және болат арқалықтар кезінде В25 сыныпты ауыр бетоннан жасалған темірбетонды монолитті учаскелердің құрылғысы. 5. Жеке сатылардан жасалған тегіс баспалдақтардың құрылғысы. 6. Металл қоршауларды тұтқасыз орнату. 7. Металл көлбеу арқалықтарды тор бойынша сылау. 8. Тегістелген металл беттерін бояу.

Өлшеуіш: баспалдақ

Аймақтар	Жұмысшылардың еңбек шығындары	Жұмысшылардың еңбегіне ақы төлеу (жұмысшылардың еңбек шығындарының құрамында)	Машиналар мен механизмдер	Машинистердің еңбегіне ақы төлеу (машиналар мен механизмдер құрамында)	Материалдар, бұйымдар және конструкциялар	Жабдықтар	Құн көрсеткіші (2,4,6,7 бағ. қосындысы)
1	2	3	4	5	6	7	8
01 Астана қаласы	775 636	385 452	104 625	25 853	2 218 875	-	3 099 136
02 Алматы қаласы	722 997	359 300	97 258	24 035	2 360 465	-	3 180 720
03 Ақмола облысы	710 636	353 153	101 394	23 686	2 388 401	-	3 200 431
04 Ақтөбе облысы	653 679	324 826	97 404	21 795	2 117 199	-	2 868 282
05 Алматы облысы	686 175	341 008	94 804	22 807	2 366 114	-	3 147 093
06 Атырау облысы	669 689	332 793	94 122	22 260	2 398 396	-	3 162 207
07 Батыс-Қазақстан облысы	650 256	323 150	93 622	21 675	2 193 666	-	2 937 544
08 Жамбыл облысы	624 749	310 476	88 715	20 701	2 090 325	-	2 803 789
09 Қарағанды облысы	672 445	334 158	99 824	22 415	2 388 798	-	3 161 067
10 Қостанай облысы	691 645	343 690	101 453	23 051	2 209 888	-	3 002 986
11 Қызылорда облысы	619 112	307 670	90 415	20 577	2 328 620	-	3 038 147
12 Маңғыстау облысы	794 546	394 887	96 622	26 331	2 245 550	-	3 136 718
13 Түркістан облысы	623 452	309 830	90 548	20 656	2 309 489	-	3 023 489
14 Павлодар облысы	702 885	349 283	97 039	23 427	2 211 880	-	3 011 804
15 Солтүстік-Қазақстан облысы	695 054	345 389	97 998	23 167	2 210 066	-	3 003 118
16 Шығыс-Қазақстан облысы	728 988	362 250	99 247	24 298	2 399 145	-	3 227 380
17 Шымкент қаласы	628 674	312 431	90 923	20 834	2 287 830	-	3 007 427
18 Абай облысы	712 081	353 873	98 038	23 733	2 279 509	-	3 089 628
19 Жетісу облысы	673 197	334 534	96 327	22 374	2 370 523	-	3 140 047
20 Ұлытау облысы	675 908	335 883	100 106	22 533	2 241 954	-	3 017 968

8707-0102-02-кіші топ Әрлеусіз құрама темірбетон баспалдақтар**8707-0102-0201 - кесте Әрлеусіз сатылар (өлшемі 6,6 м х 3,22 м БА; БА биіктігі -0,91 м-ден 10,45 м-ге дейін)****Сипаттамасы:**

Баспалдақ торы, өлшемі 6,6 м х 3,22 м. Баспалдақ торының биіктігі -0,91-ден 10,45-ке дейін. Металл көлбеу арқалықтар бойынша жеке тегіс сатылардан жасалған баспалдақ. Металл арқалықтарға тірелген құрама темірбетон тақталарынан жасалған баспалдақ алаңдары. Болат арқалықтар бойынша ауыр В25 сыныпты бетоннан жасалған темірбетонды монолитті алаңдардың учаскелері. Тұтқасы жоқ металл қоршау.

Жұмыс құрамы:

1. Металл арқалықтарды монтаждау. 2. Металл көлбеу арқалықтарды орнату. 3. Баспалдақ алаңдары аражабындарының құрама панельдерін орнату. 4. Құрама темірбетон аражабыны және болат арқалықтар кезінде В25 сыныпты ауыр бетоннан жасалған темірбетонды монолитті учаскелердің құрылғысы. 5. Жеке сатылардан жасалған тегіс баспалдақтардың құрылғысы. 6. Металл қоршауларды тұтқасыз орнату. 7. Металл көлбеу арқалықтарды тор бойынша сылау. 8. Тегістелген металл беттерін бояу.

Өлшеуіш: БА көлд. бет. м2

Аймақтар	Жұмысшылардың еңбек шығындары	Жұмысшылардың еңбегіне ақы төлеу (жұмысшылардың еңбек шығындарының құрамында)	Машиналар мен механизмдер	Машинистердің еңбегіне ақы төлеу (машиналар мен механизмдер құрамында)	Материалдар, бұйымдар және конструкциялар	Жабдықтар	Құн көрсеткіші (2,4,6,7 бағ. қосындысы)
1	2	3	4	5	6	7	8
01 Астана қаласы	16 170	8 067	2 098	563	44 825	-	63 093
02 Алматы қаласы	15 080	7 523	1 948	523	47 328	-	64 356
03 Ақмола облысы	14 815	7 390	2 009	515	47 778	-	64 602
04 Ақтөбе облысы	13 627	6 798	1 908	474	43 217	-	58 752
05 Алматы облысы	14 312	7 140	1 894	496	47 418	-	63 624
06 Атырау облысы	13 968	6 968	1 873	484	48 034	-	63 875
07 Батыс-Қазақстан облысы	13 556	6 763	1 872	472	44 435	-	59 863
08 Жамбыл облысы	13 037	6 504	1 743	451	42 652	-	57 432
09 Қарағанды облысы	14 018	6 993	1 959	488	47 802	-	63 779
10 Қостанай облысы	14 419	7 192	1 992	502	44 685	-	61 096
11 Қызылорда облысы	12 913	6 442	1 794	448	46 967	-	61 674
12 Маңғыстау облысы	16 582	8 272	1 969	573	45 407	-	63 958
13 Түркістан облысы	13 011	6 490	1 757	450	46 609	-	61 377
14 Павлодар облысы	14 653	7 309	1 964	510	44 818	-	61 435
15 Солтүстік-Қазақстан облысы	14 490	7 228	1 965	504	44 758	-	61 213
16 Шығыс-Қазақстан облысы	15 197	7 581	2 008	529	48 066	-	65 271
17 Шымкент қаласы	13 119	6 545	1 766	453	46 181	-	61 066
18 Абай облысы	14 845	7 405	1 981	517	46 048	-	62 874
19 Жетісу облысы	14 041	7 004	1 895	487	47 496	-	63 432
20 Ұлытау облысы	14 091	7 029	1 965	490	45 223	-	61 279

8707-0102-0201.1 - кесте Нормада есепке алынбаған негізгі материалдық ресурстар

Ресурс коды	Материал атауы	Өлшем бірлігі	Норма шығыны
1	2	3	4
212-101-0601	Ауыр бетон класы В15 МЕМСТ 7473-2010 қоспасыз	м3	0,02178469

8707-0102-0202 - кесте Әрлеусіз сатылар (өлшемі 6,6 м x 3,22 м БА; БА биіктігі -0,91 м-ден 9,10 м-ге дейін)**Сипаттамасы:**

Баспалдақ торы, өлшемі 6,6 м x 3,22 м. Баспалдақ торының биіктігі -0,91-ден 9,10-ға дейін. Металл көлбеу арқалықтар бойынша жеке тегіс сатылардан жасалған баспалдақ. Металл арқалықтарға тірелген құрама темірбетон тақталарынан жасалған алаңдар. Болат арқалықтар бойынша В25 сыныпты бетоннан жасалған темірбетонды монолитті алаңдардың учаскелері. Тұтқасы жоқ металл қоршау.

Жұмыс құрамы:

1. Металл арқалықтарды монтаждау. 2. Металл көлбеу арқалықтарды орнату. 3. Баспалдақ алаңдары аражабындарының құрама панельдерін орнату. 4. Құрама темірбетон аражабыны және болат арқалықтар кезінде В25 сыныпты ауыр бетоннан жасалған темірбетонды монолитті учаскелердің құрылғысы. 5. Жеке сатылардан жасалған тегіс баспалдақтардың құрылғысы. 6. Металл қоршауларды тұтқасыз орнату. 7. Металл көлбеу арқалықтарды тор бойынша сылау. 8. Тегістелген металл беттерін бояу.

Өлшеуіш: БА көлд. бет. м2

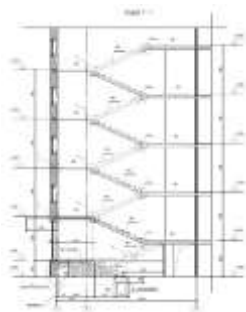
Аймақтар	Жұмысшылардың еңбек шығындары	Жұмысшылардың еңбегіне ақы төлеу (жұмысшылардың еңбек шығындарының құрамында)	Машиналар мен механизмдер	Машинистердің еңбегіне ақы төлеу (машиналар мен механизмдер құрамында)	Материалдар, бұйымдар және конструкциялар	Жабдықтар	Құн көрсеткіші (2,4,6,7 бағ. қосындысы)
1	2	3	4	5	6	7	8
01 Астана қаласы	11 661	5 816	1 476	399	34 077	-	47 214
02 Алматы қаласы	10 871	5 422	1 371	371	36 273	-	48 515
03 Ақмола облысы	10 684	5 329	1 412	366	36 714	-	48 810
04 Ақтөбе облысы	9 828	4 901	1 341	337	32 506	-	43 675

8707-0102-0202- кестенің соңы

1	2	3	4	5	6	7	8
05 Алматы облысы	10 317	5 146	1 333	352	36 362	-	48 012
06 Атырау облысы	10 069	5 022	1 318	344	36 899	-	48 286
07 Батыс-Қазақстан облысы	9 776	4 876	1 316	335	33 707	-	44 799
08 Жамбыл облысы	9 394	4 685	1 226	320	32 066	-	42 686
09 Қарағанды облысы	10 110	5 042	1 377	346	36 711	-	48 198
10 Қостанай облысы	10 399	5 186	1 400	356	33 946	-	45 745
11 Қызылорда облысы	9 309	4 643	1 261	318	35 781	-	46 351
12 Маңғыстау облысы	11 948	5 959	1 388	407	34 500	-	47 836
13 Түркістан облысы	9 375	4 676	1 236	319	35 472	-	46 083
14 Павлодар облысы	10 568	5 270	1 382	362	33 974	-	45 924
15 Солтүстік-Қазақстан облысы	10 450	5 211	1 382	358	33 947	-	45 779
16 Шығыс-Қазақстан облысы	10 960	5 466	1 412	375	36 886	-	49 258
17 Шымкент қаласы	9 453	4 715	1 242	322	35 145	-	45 840
18 Абай облысы	10 706	5 339	1 394	367	35 021	-	47 121
19 Жетісу облысы	10 122	5 048	1 333	346	36 433	-	47 888
20 Ұлытау облысы	10 162	5 068	1 381	348	34 453	-	45 996

8707-0102-04-кіші топ Құрама темірбетон баспалдақтар, қабат биіктігі 2,7 м

8707-0102-0401 - кесте жертөлеге түсуімен



Сипаттамасы:

Ірі панельді 5 қабатты тұрғын үйге арналған, керамикалық тақташалардан жасалған едені бар, құрама темірбетонды марштар мен металл баспалдақ қоршаулары бар алаңдардан жасалған баспалдақ. -1,1 белг. 10.80 белг. дейін, жөртөлеге түсумен. Тұрғын үй қабатының биіктігі 2,7 м.

Жұмыс құрамы:

1. Баспалдақ марштарын орнату. 2. Баспалдақ алаңдарын орнату. 3. Металл беттерін тегістеумен және бояумен баспалдақ қоршауларын монтаждау. 4. Цемент ерітіндісіндегі керамикалық тақташалардан жасалған жабын. 5. Еденкемерлердің құрылғысы.

Өлшеуіш: баспалдақ

Аймақтар	Жұмысшылардың еңбек шығындары	Жұмысшылардың еңбегіне ақы төлеу (жұмысшылардың еңбек шығындарының құрамында)	Машиналар мен механизмдер	Машинистердің еңбегіне ақы төлеу (машиналар мен механизмдер құрамында)	Материалдар, бұйымдар және конструкциялар	Жабдықтар	Құн көрсеткіші (2,4,6,7 бағ. қосындысы)
1	2	3	4	5	6	7	8
01 Астана қаласы	1 328 165	665 231	251 844	60 002	2 015 271	-	3 595 280
02 Алматы қаласы	1 248 076	625 127	233 122	55 899	1 996 267	-	3 477 465
03 Ақмола облысы	1 216 765	609 437	241 713	54 970	2 027 661	-	3 486 139
04 Ақтөбе облысы	1 119 025	560 456	228 844	50 574	2 022 961	-	3 370 830
05 Алматы облысы	1 184 164	593 142	227 211	53 041	2 112 348	-	3 523 723
06 Атырау облысы	1 155 948	578 960	224 736	51 780	2 049 987	-	3 430 671
07 Батыс-Қазақстан облысы	1 113 088	557 486	226 706	50 299	2 042 529	-	3 382 323
08 Жамбыл облысы	1 087 429	544 714	206 011	48 260	1 979 397	-	3 272 837
09 Қарағанды облысы	1 151 256	576 655	235 882	52 016	2 013 367	-	3 400 505
10 Қостанай облысы	1 184 349	593 163	239 195	53 494	2 010 659	-	3 434 203
11 Қызылорда облысы	1 068 533	535 233	216 315	47 859	2 049 556	-	3 334 404
12 Маңғыстау облысы	1 383 113	692 801	232 213	61 390	2 013 738	-	3 629 064
13 Түркістан облысы	1 085 124	543 506	206 657	48 162	1 971 891	-	3 263 672
14 Павлодар облысы	1 203 456	602 793	238 799	54 371	2 016 148	-	3 458 403
15 Солтүстік-Қазақстан облысы	1 190 337	596 160	238 132	53 759	2 015 288	-	3 443 757
16 Шығыс-Қазақстан облысы	1 248 242	625 224	243 246	56 389	2 068 736	-	3 560 224

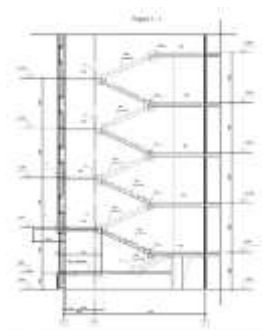
8707-0102-0401- кестенің соңы

1	2	3	4	5	6	7	8
17 Шымкент қаласы	1 094 157	548 096	207 518	48 573	2 006 546	-	3 308 221
18 Абай облысы	1 219 296	610 703	240 419	55 073	2 012 321	-	3 472 036
19 Жетісу облысы	1 161 866	581 939	226 126	52 034	2 023 447	-	3 411 439
20 Ұлытау облысы	1 157 290	579 672	236 508	52 293	2 031 732	-	3 425 530

8707-0102-0401.1 - кесте Нормада есепке алынбаған негізгі материалдық ресурстар

Ресурс коды	Материал атауы	Өлшем бірлігі	Норма шығыны
1	2	3	4
212-101-0601	Ауыр бетон класы В15 МЕМСТ 7473-2010 қоспасыз	м3	0,39585
232-201-0102	Ішкі қабырғаларды қаптауға арналған әшекейленген керамикалық тақтай МЕМСТ 6141-91 бедерлі, бір түсті	м2	11,118
261-201-0110	Плентустық қыш тақтайшалар МЕМСТ 6141-91	м	145,8945
261-201-0114	Қыш шағын өлшемді безендірілмеген тік бұрышты тақтайшалардан жасалған кілемдер МЕМСТ 13996-93	м2	92,5446

8707-0102-0402 - кесте жертөлеге түсусіз

Сипаттамасы:

Ірі панельді 5 қабатты тұрғын үйге арналған, керамикалық тақташалардан жасалған едені бар, құрама темірбетонды марштар мен металл баспалдақ қоршаулары бар алаңдардан жасалған баспалдақ. -1,1 белг. 10.80 белг. дейін, жертөлеге түспей. Тұрғын үй қабатының биіктігі 2,7 м.

Жұмыс құрамы:

1. Баспалдақ марштарын орнату. 2. Баспалдақ алаңдарын орнату. 3. Металл беттерін тегістеумен және бояумен баспалдақ қоршауларын монтаждау. 4. Цемент ерітіндісіндегі керамикалық тақташалардан жасалған жабын. 5. Еденкемерлердің құрылғысы.

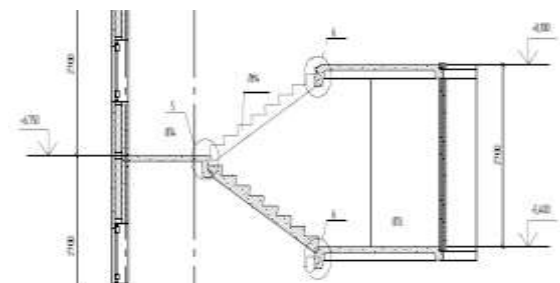
Өлшеуіш: баспалдақ

Аймақтар	Жұмысшылардың еңбек шығындары	Жұмысшылардың еңбегіне ақы төлеу (жұмысшылардың еңбек шығындарының құрамында)	Машиналар мен механизмдер	Машинистердің еңбегіне ақы төлеу (машиналар мен механизмдер құрамында)	Материалдар, бұйымдар және конструкциялар	Жабдықтар	Құн көрсеткіші (2,4,6,7 бағ. қосындысы)
1	2	3	4	5	6	7	8
01 Астана қаласы	1 190 508	596 127	239 035	55 930	1 945 649	-	3 375 192
02 Алматы қаласы	1 118 160	559 908	221 129	52 085	1 926 496	-	3 265 785
03 Ақмола облысы	1 090 645	546 123	229 621	51 240	1 952 126	-	3 272 392
04 Ақтөбе облысы	1 003 057	502 238	217 478	47 142	1 948 343	-	3 168 878
05 Алматы облысы	1 060 908	531 264	215 611	49 422	2 042 825	-	3 319 344
06 Атырау облысы	1 035 631	518 560	213 318	48 248	1 955 875	-	3 204 824
07 Батыс-Қазақстан облысы	997 739	499 579	215 412	46 886	1 957 247	-	3 170 398
08 Жамбыл облысы	973 757	487 644	195 337	44 950	1 915 381	-	3 084 475
09 Қарағанды облысы	1 031 936	516 752	224 209	48 485	1 944 625	-	3 200 770
10 Қостанай облысы	1 061 605	531 546	227 303	49 864	1 939 621	-	3 228 529
11 Қызылорда облысы	957 313	479 395	205 467	44 595	1 978 850	-	3 141 630
12 Маңғыстау облысы	1 238 521	620 208	219 653	57 179	1 941 478	-	3 399 652
13 Түркістан облысы	971 686	486 560	195 979	44 859	1 908 277	-	3 075 942
14 Павлодар облысы	1 078 724	540 173	226 824	50 681	1 944 135	-	3 249 683
15 Солтүстік-Қазақстан облысы	1 066 969	534 229	226 233	50 110	1 942 750	-	3 235 952
16 Шығыс-Қазақстан облысы	1 118 869	560 272	230 976	52 562	1 990 702	-	3 340 547
17 Шымкент қаласы	979 767	490 666	196 780	45 242	1 936 773	-	3 113 320
18 Абай облысы	1 092 920	547 261	228 340	51 335	1 941 859	-	3 263 119
19 Жетісу облысы	1 040 938	521 232	214 651	48 484	1 950 268	-	3 205 857
20 Ұлытау облысы	1 037 342	519 455	224 792	48 744	1 950 370	-	3 212 504

8707-0102-0402.1 - кесте Нормада есепке алынбаған негізгі материалдық ресурстар

Ресурс коды	Материал атауы	Өлшем бірлігі	Норма шығыны
1	2	3	4
212-101-0601	Ауыр бетон класы В15 МЕМСТ 7473-2010 қоспасыз	м3	0,39585
261-201-0110	Плитустық қыш тақтайшалар МЕМСТ 6141-91	м	145,8945
261-201-0114	Қыш шағын өлшемді безендірілмеген тік бұрышты тақтайшалардан жасалған кілемдер МЕМСТ 13996-93	м2	90,1476

8707-0102-0403 - кесте қабаттардағы айырмашылықты алып тастау немесе қосу

Сипаттамасы:

Ірі панельді 5 қабатты тұрғын үйге арналған, керамикалық тақташалардан жасалған едені бар, құрама темірбетонды марштар мен металл баспалдақ қоршаулары бар алаңдардан жасалған баспалдақ. Тұрғын үй қабатының биіктігі 2,7 м.

Жұмыс құрамы:

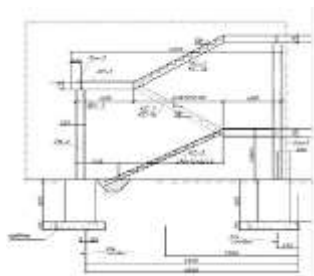
1. Баспалдақ марштарын орнату. 2. Баспалдақ алаңдарын орнату. 3. Металл беттерін тегістеумен және бояумен баспалдақ қоршауларын монтаждау. 4. Цемент ерітіндісіндегі керамикалық тақташалардан жасалған жабын. 5. Еденкемерлердің құрылғысы.

Өлшеуіш: қабат

Аймақтар	Жұмысшылардың еңбек шығындары	Жұмысшылардың еңбегіне ақы төлеу (жұмысшылардың еңбек шығындарының құрамында)	Машиналар мен механизмдер	Машинистердің еңбегіне ақы төлеу (машиналар мен механизмдер құрамында)	Материалдар, бұйымдар және конструкциялар	Жабдықтар	Құн көрсеткіші (2,4,6,7 бағ. қосындысы)
1	2	3	4	5	6	7	8
01 Астана қаласы	269 827	135 124	54 172	12 522	417 703	-	741 702
02 Алматы қаласы	253 474	126 937	50 106	11 663	413 602	-	717 182
03 Ақмола облысы	247 194	123 790	52 069	11 472	419 210	-	718 473
04 Ақтөбе облысы	227 341	113 842	49 324	10 554	418 248	-	694 913
05 Алматы облысы	240 495	120 443	48 866	11 066	438 217	-	727 578
06 Атырау облысы	234 767	117 563	48 355	10 803	420 048	-	703 170
07 Батыс-Қазақстан облысы	226 135	113 239	48 853	10 497	420 412	-	695 400
08 Жамбыл облысы	220 779	110 574	44 254	10 066	411 151	-	676 184
09 Қарағанды облысы	233 887	117 132	50 861	10 855	417 459	-	702 207
10 Қостанай облысы	240 613	120 486	51 554	11 164	416 252	-	708 419
11 Қызылорда облысы	217 012	108 684	46 596	9 985	424 553	-	688 161
12 Маңғыстау облысы	280 809	140 632	49 688	12 805	416 712	-	747 209
13 Түркістан облысы	220 311	110 329	44 403	10 046	409 753	-	674 467
14 Павлодар облысы	244 492	122 442	51 432	11 347	417 410	-	713 334
15 Солтүстік-Қазақстан облысы	241 830	121 095	51 304	11 219	417 114	-	710 248
16 Шығыс-Қазақстан облысы	253 590	126 997	52 363	11 768	427 404	-	733 357
17 Шымкент қаласы	222 142	111 259	44 582	10 132	415 867	-	682 591
18 Абай облысы	247 710	124 048	51 772	11 493	416 885	-	716 367
19 Жетісу облысы	235 970	118 169	48 658	10 856	418 651	-	703 279
20 Ұлытау облысы	235 113	117 745	50 991	10 913	418 797	-	704 901

8707-0102-0403.1 - кесте Нормадә есепке алынбаған негізгі материалдық ресурстар

Ресурс коды	Материал атауы	Өлшем бірлігі	Норма шығыны
1	2	3	4
261-201-0110	Плентустық қыш тақтайшалар МЕМСТ 6141-91	м	30,7545
261-201-0114	Қыш шағын өлшемді безендірілмеген тік бұрышты тақтайшалардан жасалған кілемдер МЕМСТ 13996-93	м2	21,5016

3-кіші бөлім Металл баспалдақтар**1-топ Өрт баспалдақтары****8707-0301-02-кіші топ П2 маршты өрт сөндіру сатылары****8707-0301-0201 - кесте Баспалдақ, 1-тип****Сипаттамасы:**

Өлшемі 6,0 м х 1,9 м, биіктігі -1,32 м-ден 3,3 м-ге дейінгі алаңдары бар металл баспалдақ. Анкерлі бұрандамаларға бекітілген шаршы профильден тіреулер, ұсақтас әзірлемесіндегі В7,5 сыныпты ауыр бетоннан жасалған монолитті бетон тіреу іргетастары.

Жұмыс құрамы:

1. Іргетастар үшін ұсақтас негізін орнату. 2. Бетон іргетас-тіреулерді орнату. 3. Бетондау кезінде анкерлі бұрандамаларды орнату. 4. 2 қабатты бүйірлік битумдық майлау гидрооқшаулауы. 5. Тура сызықты және қисық сызықты, қоршауы бар өрт сөндіру баспалдақтарын монтаждау. 6. Төсеме бояу жағылған металл беттерді ПФ-115 эмалімен бояу.

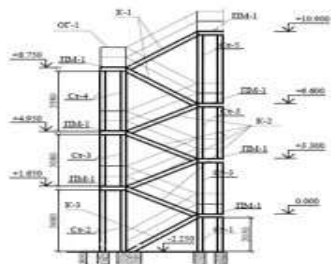
Өлшеуіш: баспалдақ

Аймақтар	Жұмысшылардың еңбек шығындары	Жұмысшылардың еңбегіне ақы төлеу (жұмысшылардың еңбек шығындарының құрамында)	Машиналар мен механизмдер	Машинистердің еңбегіне ақы төлеу (машиналар мен механизмдер құрамында)	Материалдар, бұйымдар және конструкциялар	Жабдықтар	Құн көрсеткіші (2,4,6,7 бағ. қосындысы)
1	2	3	4	5	6	7	8
01 Астана қаласы	417 035	207 663	146 785	41 382	2 202 909	-	2 766 729
02 Алматы қаласы	387 677	193 019	136 163	38 458	2 202 977	-	2 726 817
03 Ақмола облысы	382 048	190 238	140 073	37 913	2 205 448	-	2 727 569
04 Ақтөбе облысы	351 527	175 019	132 724	34 889	2 206 135	-	2 690 386

8707-0301-0201- кестенің соңы

1	2	3	4	5	6	7	8
05 Алматы облысы	367 848	183 166	132 287	36 491	2 203 824	-	2 703 959
06 Атырау облысы	359 033	178 760	130 665	35 614	2 223 194	-	2 712 892
07 Батыс-Қазақстан облысы	349 693	174 103	130 472	34 695	2 214 674	-	2 694 839
08 Жамбыл облысы	333 861	166 234	121 422	33 107	2 194 347	-	2 649 630
09 Қарағанды облысы	361 563	180 031	136 289	35 883	2 200 818	-	2 698 670
10 Қостанай облысы	371 908	185 169	138 648	36 898	2 206 174	-	2 716 730
11 Қызылорда облысы	331 891	165 256	124 872	32 924	2 202 676	-	2 659 439
12 Маңғыстау облысы	424 734	211 482	138 516	42 109	2 207 911	-	2 771 161
13 Түркістан облысы	333 182	165 895	122 269	33 033	2 197 984	-	2 653 435
14 Павлодар облысы	377 904	188 167	137 256	37 498	2 205 141	-	2 720 301
15 Солтүстік-Қазақстан облысы	373 758	186 094	137 116	37 082	2 206 989	-	2 717 863
16 Шығыс-Қазақстан облысы	391 976	195 168	140 390	38 892	2 210 128	-	2 742 494
17 Шымкент қаласы	335 985	167 296	122 877	33 321	2 203 949	-	2 662 811
18 Абай облысы	382 898	190 662	138 463	37 992	2 205 895	-	2 727 256
19 Жетісу облысы	360 943	179 715	132 070	35 802	2 204 643	-	2 697 656
20 Ұлытау облысы	363 415	180 956	136 743	36 068	2 211 632	-	2 711 790

8707-0301-0202 - кесте Баспалдақ, 2-тип



Сипаттамасы:

Сыртқы орнатылымдағы, өлшемі 5,34 м x 2,2 м, биіктігі 2,25-тен 10,90 м-ге дейінгі металл баспалдақ. Болат құбырдан тіреулер. Швеллерден жасалған бөренелер және көлбеу арқалықтар. Қалыңдығы 4 мм, белдерленген болаттан басқыштар. 20x20 шаршы құбырдан қоршаулар. В3,5 сыныпты ауыр бетоннан дайындалған В12,5 сыныпты ауыр бетоннан бағанды іргетастар.

Жұмыс құрамы:

1. Металл баспалдақтарды монтаждау. 2. Бояу агрегаттарын дайындау. 3. Құрамдарды дайындау. 4. Беттерді бояу. 5. Бояу агрегаттары мен шлангтарды жуу, тазалау. 6. Сапаны бақылау.

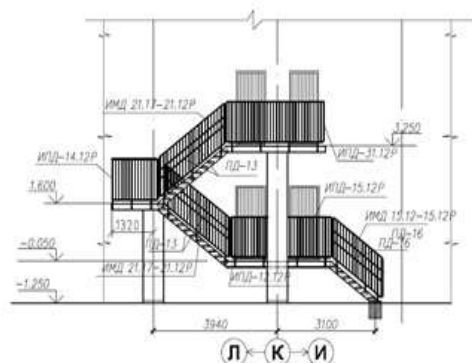
Өлшеуіш: баспалдақ

Аймақтар	Жұмысшылардың еңбек шығындары	Жұмысшылардың еңбегіне ақы төлеу (жұмысшылардың еңбек шығындарының құрамында)	Машиналар мен механизмдер	Машинистердің еңбегіне ақы төлеу (машиналар мен механизмдер құрамында)	Материалдар, бұйымдар және конструкциялар	Жабдықтар	Құн көрсеткіші (2,4,6,7 бағ. қосындысы)
1	2	3	4	5	6	7	8
01 Астана қаласы	1 230 081	612 664	470 224	133 449	7 061 493	-	8 761 798
02 Алматы қаласы	1 143 968	569 689	436 267	124 025	7 060 241	-	8 640 476
03 Ақмола облысы	1 126 909	561 264	448 656	122 260	7 060 024	-	8 635 589
04 Ақтөбе облысы	1 036 869	516 353	425 141	112 510	7 060 877	-	8 522 887
05 Алматы облысы	1 085 465	540 622	423 743	117 681	7 060 118	-	8 569 326
06 Атырау облысы	1 059 436	527 608	418 537	114 851	7 060 743	-	8 538 716
07 Батыс-Қазақстан облысы	1 031 447	513 642	417 683	111 884	7 059 960	-	8 509 090
08 Жамбыл облысы	985 608	490 863	389 172	106 768	7 059 765	-	8 434 545
09 Қарағанды облысы	1 066 458	531 134	436 529	115 715	7 061 535	-	8 564 522
10 Қостанай облысы	1 096 980	546 300	444 143	118 988	7 061 272	-	8 602 395
11 Қызылорда облысы	979 369	487 759	399 854	106 175	7 060 237	-	8 439 460
12 Маңғыстау облысы	1 253 919	624 486	444 065	135 800	7 062 209	-	8 760 193
13 Түркістан облысы	983 643	489 880	392 013	106 528	7 059 971	-	8 435 627
14 Павлодар облысы	1 114 680	555 149	439 356	120 923	7 059 707	-	8 613 743
15 Солтүстік-Қазақстан облысы	1 102 451	549 035	438 993	119 583	7 060 723	-	8 602 167
16 Шығыс-Қазақстан облысы	1 156 164	575 796	449 478	125 420	7 060 625	-	8 666 267

8707-0301-0202- кестенің соңы

1	2	3	4	5	6	7	8
17 Шымкент қаласы	991 874	493 996	393 978	107 458	7 060 105	-	8 445 957
18 Абай облысы	1 129 423	562 521	443 266	122 518	7 064 231	-	8 636 920
19 Жетісу облысы	1 065 123	530 451	423 186	115 457	7 060 118	-	8 548 427
20 Ұлытау облысы	1 071 929	533 869	437 986	116 312	7 060 040	-	8 569 955

8707-0301-0203 - кесте Баспалдақ, 3-тип

Сипаттамасы:

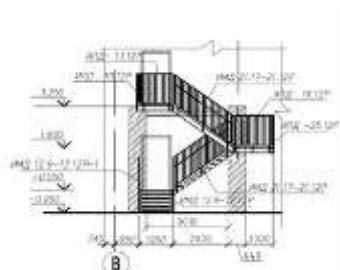
Ені 1000 мм, көлбеу арқалықтардағы және бөренелердегі металл өрт сөндіру (эвакуациялық) сатылары. Төсеніші және ғимараттың кірпін бағандары мен сыртқы қабырғаларына сүйенген табақты, бедерленген әрі дөңгелек болаттан жасалған қоршауы бар, ені 1000 мм алаң. Баспалдақтың биіктігі -1,10 м белгіден 3,25 м белгіге дейін, ұзындығы - 16,8 м.

Жұмыс құрамы:

1. Массасы 0,5 т-ға дейінгі тірек іргетас тақтайларын орнату. 2. Кірпіштен тікбұрышты арматураланған бағандарды қалау. 3. Көлбеу арқалықтарды монтаждау. 4. Тік сызықты және қисық сызықты, қоршаулары бар өрт сөндіру сатыларын монтаждау. 5. Төсеніші және табақты, бедерлі, ойылған әрі дөңгелек болаттан жасалған қоршаулары бар алаңдарды монтаждау. 6. Металл төсеме бояу жағылған беттерді ПФ-115 эмалімен бояу.

Өлшеуіш: баспалдақ

Аймақтар	Жұмысшылардың еңбек шығындары	Жұмысшылардың еңбегіне ақы төлеу (жұмысшылардың еңбек шығындарының құрамында)	Машиналар мен механизмдер	Машинистердің еңбегіне ақы төлеу (машиналар мен механизмдер құрамында)	Материалдар, бұйымдар және конструкциялар	Жабдықтар	Құн көрсеткіші (2,4,6,7 бағ. қосындысы)
1	2	3	4	5	6	7	8
01 Астана қаласы	527 219	262 499	136 659	33 742	1 826 275	-	2 490 153
02 Алматы қаласы	489 979	243 938	126 959	31 356	1 824 963	-	2 441 901
03 Ақмола облысы	483 000	240 479	132 403	30 915	1 823 741	-	2 439 144
04 Ақтөбе облысы	444 359	221 229	127 154	28 446	1 827 097	-	2 398 610
05 Алматы облысы	464 947	231 501	123 797	29 753	1 822 469	-	2 411 213
06 Атырау облысы	453 787	225 925	122 891	29 040	1 830 971	-	2 407 649
07 Батыс-Қазақстан облысы	442 055	220 080	122 313	28 289	1 830 356	-	2 394 724
08 Жамбыл облысы	421 917	210 064	115 727	26 993	1 822 439	-	2 360 083
09 Қарағанды облысы	457 019	227 546	130 312	29 255	1 824 329	-	2 411 660
10 Қостанай облысы	470 110	234 050	132 438	30 085	1 821 905	-	2 424 453
11 Қызылорда облысы	419 509	208 871	118 059	26 844	1 823 882	-	2 361 450
12 Маңғыстау облысы	536 740	267 234	126 150	34 334	1 822 183	-	2 485 073
13 Түркістан облысы	421 066	209 639	118 069	26 935	1 811 513	-	2 350 648
14 Павлодар облысы	477 731	237 859	126 830	30 577	1 821 770	-	2 426 331
15 Солтүстік-Қазақстан облысы	472 439	235 215	128 036	30 237	1 820 107	-	2 420 582
16 Шығыс-Қазақстан облысы	495 472	246 685	129 693	31 712	1 823 256	-	2 448 421
17 Шымкент қаласы	424 571	211 392	118 553	27 166	1 813 789	-	2 356 913
18 Абай облысы	484 023	240 990	128 115	30 975	1 821 131	-	2 433 269
19 Жетісу облысы	456 181	227 120	125 712	29 188	1 823 355	-	2 405 248
20 Ұлытау облысы	459 396	228 735	130 687	29 409	1 822 513	-	2 412 596

8707-0301-0204 - кесте Баспалдақ, 4-тип**Сипаттамасы:**

Ені 1000 мм, көлбеу арқалықтардағы және бөренелердегі металл өрт сөндіру (эвакуациялық) сатылары. Төсеніші және ғимараттың кірпін бағандары мен сыртқы қабырғаларына сүйенген табақты, бедерленген әрі дөңгелек болаттан жасалған қоршауы бар, ені 1200 мм алаң. Баспалдақтың биіктігі -1,25 м белгіден 3,25 м белгіге дейін, ұзындығы - 10,8 м.

Жұмыс құрамы:

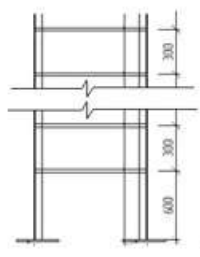
1. Массасы 0,5 т-ға дейінгі тірек іргетас тақтайларын орнату. 2. Кірпіштен тікбұрышты арматураланған бағандарды қалау. 3. Көлбеу арқалықтарды монтаждау. 4. Тік сызықты және қисық сызықты, қоршаулары бар өрт сөндіру сатыларын монтаждау. 5. Төсеніші және табақты, бедерлі, ойылған әрі дөңгелек болаттан жасалған қоршаулары бар алаңдарды монтаждау. 6. Металл төсеме бояу жағылған беттерді ПФ-115 эмалімен бояу.

Өлшеуіш: баспалдақ

Аймақтар	Жұмысшылардың еңбек шығындары	Жұмысшылардың еңбегіне ақы төлеу (жұмысшылардың еңбек шығындарының құрамында)	Машиналар мен механизмдер	Машинистердің еңбегіне ақы төлеу (машиналар мен механизмдер құрамында)	Материалдар, бұйымдар және конструкциялар	Жабдықтар	Құн көрсеткіші (2,4,6,7 бағ. қосындысы)
1	2	3	4	5	6	7	8
01 Астана қаласы	731 369	364 148	212 019	55 975	3 164 010	-	4 107 398
02 Алматы қаласы	679 717	338 406	197 046	52 016	3 162 412	-	4 039 175
03 Ақмола облысы	670 018	333 595	203 970	51 285	3 162 119	-	4 036 107
04 Ақтөбе облысы	616 397	306 886	194 791	47 189	3 165 068	-	3 976 256

8707-0301-0204- кестенің соңы

1	2	3	4	5	6	7	8
05 Алматы облысы	644 980	321 150	191 832	49 358	3 159 970	-	3 996 782
06 Атырау облысы	629 501	313 414	189 984	48 174	3 169 882	-	3 989 367
07 Батыс-Қазақстан облысы	613 219	305 300	189 227	46 928	3 169 367	-	3 971 813
08 Жамбыл облысы	585 311	291 424	178 177	44 780	3 159 538	-	3 923 026
09 Қарағанды облысы	633 948	315 646	199 668	48 530	3 161 978	-	3 995 594
10 Қостанай облысы	652 131	324 679	203 031	49 908	3 158 903	-	4 014 065
11 Қызылорда облысы	581 965	289 763	182 055	44 530	3 160 887	-	3 924 907
12 Маңғыстау облысы	744 621	370 740	198 363	56 957	3 159 534	-	4 102 518
13 Түркістан облысы	584 124	290 830	180 705	44 682	3 148 310	-	3 913 139
14 Павлодар облысы	662 702	329 962	197 417	50 724	3 159 133	-	4 019 252
15 Солтүстік-Қазақстан облысы	655 335	326 281	198 337	50 161	3 157 473	-	4 011 145
16 Шығыс-Қазақстан облысы	687 293	342 198	201 910	52 607	3 161 493	-	4 050 696
17 Шымкент қаласы	588 985	293 261	181 508	45 065	3 151 027	-	3 921 520
18 Абай облысы	671 425	334 299	199 294	51 385	3 158 924	-	4 029 643
19 Жетісу облысы	632 824	315 073	193 281	48 420	3 160 970	-	3 987 075
20 Ұлытау облысы	637 246	317 296	200 295	48 786	3 160 674	-	3 998 215

2-топ Баспалдақтар**8707-0302-01-кіші топ Баспалдақтар****8707-0302-0101 - кесте СТ-1 жеңіл сатысы**

Сипаттамасы:

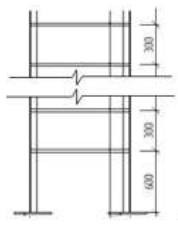
Өлшемі 2,695м x 0,7м, салмағы 120 кг

Жұмыс құрамы:

1. Түзу сызықты және қисық сызықты, қоршауы бар өрт сөндіру баспалдақтарын монтаждау. 2. Металл тегістелген беттерді ПФ-115 эмальдарымен бояу.

Өлшеуіш: жеңіл сатысы

Аймақтар	Жұмысшылардың еңбек шығындары	Жұмысшылардың еңбегіне ақы төлеу (жұмысшылардың еңбек шығындарының құрамында)	Машиналар мен механизмдер	Машинистердің еңбегіне ақы төлеу (машиналар мен механизмдер құрамында)	Материалдар, бұйымдар және конструкциялар	Жабдықтар	Құн көрсеткіші (2,4,6,7 бағ. қосындысы)
1	2	3	4	5	6	7	8
01 Астана қаласы	24 139	12 025	9 054	2 568	141 187	-	174 380
02 Алматы қаласы	22 457	11 185	8 400	2 386	141 163	-	172 020
03 Ақмола облысы	22 114	11 016	8 639	2 352	141 159	-	171 912
04 Ақтөбе облысы	20 347	10 135	8 186	2 165	141 175	-	169 708
05 Алматы облысы	21 308	10 615	8 159	2 264	141 161	-	170 628
06 Атырау облысы	20 797	10 359	8 059	2 210	141 173	-	170 029
07 Батыс-Қазақстан облысы	20 241	10 081	8 043	2 153	141 158	-	169 442
08 Жамбыл облысы	19 355	9 641	7 494	2 054	141 154	-	168 003
09 Қарағанды облысы	20 928	10 425	8 405	2 227	141 188	-	170 521
10 Қостанай облысы	21 527	10 722	8 552	2 289	141 183	-	171 262
11 Қызылорда облысы	19 226	9 577	7 700	2 043	141 163	-	168 089
12 Маңғыстау облысы	24 624	12 266	8 550	2 613	141 201	-	174 375
13 Түркістан облысы	19 317	9 622	7 549	2 050	141 158	-	168 024
14 Павлодар облысы	21 874	10 896	8 460	2 327	141 153	-	171 487
15 Солтүстік-Қазақстан облысы	21 634	10 776	8 453	2 301	141 172	-	171 259
16 Шығыс-Қазақстан облысы	22 688	11 301	8 654	2 413	141 170	-	172 512
17 Шымкент қаласы	19 478	9 703	7 586	2 068	141 161	-	168 225
18 Абай облысы	22 164	11 041	8 535	2 357	141 240	-	171 939
19 Жетісу облысы	20 909	10 415	8 148	2 222	141 161	-	170 218
20 Ұлытау облысы	21 035	10 478	8 433	2 238	141 159	-	170 627

8707-0302-0102 - кесте СТ-2 жеңіл сатысыСипаттамасы:

Өлшемі 4,05м x 0,7м, салмағы 124 кг

Жұмыс құрамы:

1. Түзу сызықты және қисық сызықты, қоршауы бар өрт сөндіру баспалдақтарын монтаждау. 2. Металл тегістелген беттерді ПФ-115 эмальдарымен бояу.

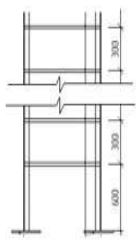
Өлшеуіш: жеңіл сатысы

Аймақтар	Жұмысшылардың еңбек шығындары	Жұмысшылардың еңбегіне ақы төлеу (жұмысшылардың еңбек шығындарының құрамында)	Машиналар мен механизмдер	Машинистердің еңбегіне ақы төлеу (машиналар мен механизмдер құрамында)	Материалдар, бұйымдар және конструкциялар	Жабдықтар	Құн көрсеткіші (2,4,6,7 бағ. қосындысы)
1	2	3	4	5	6	7	8
01 Астана қаласы	12 861	6 407	4 810	1 364	74 508	-	92 179
02 Алматы қаласы	11 965	5 959	4 463	1 268	74 496	-	90 924
03 Ақмола облысы	11 782	5 869	4 589	1 250	74 493	-	90 864
04 Ақтөбе облысы	10 841	5 400	4 349	1 150	74 501	-	89 691
05 Алматы облысы	11 353	5 655	4 335	1 203	74 495	-	90 183
06 Атырау облысы	11 081	5 519	4 281	1 174	74 500	-	89 862
07 Батыс-Қазақстан облысы	10 784	5 371	4 273	1 144	74 492	-	89 549
08 Жамбыл облысы	10 312	5 137	3 981	1 091	74 491	-	88 784
09 Қарағанды облысы	11 150	5 554	4 465	1 183	74 508	-	90 123

8707-0302-0102- кестенің соңы

1	2	3	4	5	6	7	8
10 Қостанай облысы	11 469	5 713	4 543	1 216	74 506	-	90 518
11 Қызылорда облысы	10 243	5 102	4 090	1 085	74 495	-	88 828
12 Маңғыстау облысы	13 119	6 535	4 542	1 388	74 515	-	92 176
13 Түркістан облысы	10 292	5 126	4 010	1 089	74 492	-	88 794
14 Павлодар облысы	11 654	5 805	4 494	1 236	74 491	-	90 639
15 Солтүстік-Қазақстан облысы	11 527	5 741	4 490	1 222	74 498	-	90 515
16 Шығыс-Қазақстан облысы	12 088	6 021	4 598	1 282	74 500	-	91 186
17 Шымкент қаласы	10 378	5 170	4 030	1 099	74 494	-	88 902
18 Абай облысы	11 809	5 882	4 534	1 252	74 536	-	90 879
19 Жетісу облысы	11 140	5 549	4 329	1 180	74 495	-	89 964
20 Ұлытау облысы	11 207	5 583	4 480	1 189	74 495	-	90 182

8707-0302-0103 - кесте СТ-3 жеңіл сатысы

Сипаттамасы:

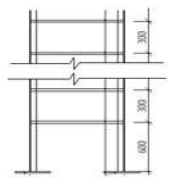
Өлшемдері 3,59 М x 0,7 м, салмағы 48 кг

Жұмыс құрамы:

1. Түзу сызықты және қисық сызықты, қоршауы бар өрт сөндіру баспалдақтарын монтаждау. 2. Металл тегістелген беттерді ПФ-115 эмальдарымен бояу.

Өлшеуіш: баспалдақ

Аймақтар	Жұмысшылардың еңбек шығындары	Жұмысшылардың еңбегіне ақы төлеу (жұмысшылардың еңбек шығындарының құрамында)	Машиналар мен механизмдер	Машинистердің еңбегіне ақы төлеу (машиналар мен механизмдер құрамында)	Материалдар, бұйымдар және конструкциялар	Жабдықтар	Құн көрсеткіші (2,4,6,7 бағ. қосындысы)
1	2	3	4	5	6	7	8
01 Астана қаласы	9 694	4 829	3 636	1 031	56 699	-	70 029
02 Алматы қаласы	9 019	4 492	3 374	958	56 690	-	69 083
03 Ақмола облысы	8 881	4 424	3 469	945	56 688	-	69 038
04 Ақтөбе облысы	8 171	4 070	3 288	869	56 695	-	68 154
05 Алматы облысы	8 557	4 263	3 277	909	56 689	-	68 523
06 Атырау облысы	8 352	4 160	3 237	888	56 694	-	68 283
07 Батыс-Қазақстан облысы	8 129	4 049	3 230	865	56 688	-	68 047
08 Жамбыл облысы	7 773	3 872	3 010	825	56 686	-	67 469
09 Қарағанды облысы	8 405	4 187	3 376	894	56 700	-	68 481
10 Қостанай облысы	8 645	4 306	3 434	919	56 698	-	68 777
11 Қызылорда облысы	7 721	3 846	3 092	820	56 690	-	67 503
12 Маңғыстау облысы	9 889	4 926	3 434	1 049	56 705	-	70 028
13 Түркістан облысы	7 758	3 864	3 032	823	56 688	-	67 478
14 Павлодар облысы	8 785	4 376	3 397	934	56 686	-	68 868
15 Солтүстік-Қазақстан облысы	8 688	4 328	3 395	924	56 693	-	68 776
16 Шығыс-Қазақстан облысы	9 112	4 539	3 476	969	56 693	-	69 281
17 Шымкент қаласы	7 822	3 897	3 047	830	56 689	-	67 558
18 Абай облысы	8 901	4 434	3 428	947	56 721	-	69 050
19 Жетісу облысы	8 397	4 183	3 272	892	56 689	-	68 358
20 Ұлытау облысы	8 448	4 208	3 387	899	56 688	-	68 523

8707-0302-0104 - кесте СТ-4 жеңіл сатысыСипаттамасы:

Өлшемдері 4,05 м х 0,7 м, салмағы 124 кг

Жұмыс құрамы:

1. Түзу сызықты және қисық сызықты, қоршауы бар өрт сөндіру баспалдақтарын монтаждау. 2. Металл тегістелген беттерді ПФ-115 эмальдарымен бояу.

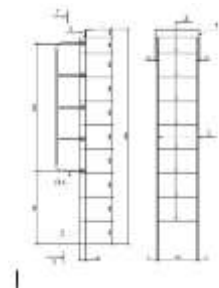
Өлшеуіш: баспалдақ

Аймақтар	Жұмысшылардың еңбек шығындары	Жұмысшылардың еңбегіне ақы төлеу (жұмысшылардың еңбек шығындарының құрамында)	Машиналар мен механизмдер	Машинистердің еңбегіне ақы төлеу (машиналар мен механизмдер құрамында)	Материалдар, бұйымдар және конструкциялар	Жабдықтар	Құн көрсеткіші (2,4,6,7 бағ. қосындысы)
1	2	3	4	5	6	7	8
01 Астана қаласы	27 388	13 643	10 895	2 664	146 473	-	184 756
02 Алматы қаласы	25 476	12 689	10 123	2 476	146 449	-	182 048
03 Ақмола облысы	25 091	12 498	10 610	2 441	146 444	-	182 145
04 Ақтөбе облысы	23 086	11 498	10 241	2 246	146 461	-	179 788
05 Алматы облысы	24 174	12 042	9 873	2 349	146 446	-	180 493
06 Атырау облысы	23 594	11 752	9 819	2 293	146 459	-	179 872
07 Батыс-Қазақстан облысы	22 965	11 438	9 732	2 233	146 443	-	179 140
08 Жамбыл облысы	21 956	10 936	9 315	2 131	146 439	-	177 710
09 Қарағанды облысы	23 745	11 827	10 488	2 310	146 474	-	180 707
10 Қостанай облысы	24 424	12 165	10 664	2 375	146 469	-	181 557
11 Қызылорда облысы	21 811	10 864	9 433	2 120	146 448	-	177 692

8707-0302-0104- кестенің соңы

1	2	3	4	5	6	7	8
12 Маңғыстау облысы	27 933	13 913	9 989	2 711	146 488	-	184 410
13 Түркістан облысы	21 912	10 914	9 569	2 127	146 443	-	177 924
14 Павлодар облысы	24 818	12 362	10 031	2 414	146 438	-	181 287
15 Солтүстік-Қазақстан облысы	24 546	12 226	10 182	2 387	146 458	-	181 186
16 Шығыс-Қазақстан облысы	25 742	12 822	10 271	2 504	146 456	-	182 469
17 Шымкент қаласы	22 095	11 006	9 608	2 145	146 446	-	178 149
18 Абай облысы	25 147	12 526	10 147	2 446	146 528	-	181 822
19 Жетісу облысы	23 721	11 815	10 114	2 305	146 446	-	180 281
20 Ұлытау облысы	23 866	11 888	10 517	2 322	146 445	-	180 828

8707-0302-0105 - кесте Жабынға шығуға арналған жеңіл сатылар

Сипаттамасы:

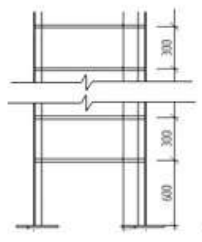
Өлшемі 2,585м x 0,5м, салмағы 35 кг. Бұрыш өлшемі 100х10 және анкерлік бұрандамалармен бекітілген А1 сыныпты арматурадан жасалған тұтқасы бар 80х8 жолақтар

Жұмыс құрамы:

1. Тура сызықты және қисық сызықты, қоршаулары бар өрт сөндіру сатыларын монтаждау. 2. Анкерлік бұрандамаларды орнату. 3. Төсеме бояу жағылған металл беттерді ПФ-115 эмалімен бояу.

Өлшеуіш: жеңіл сатысы

Аймақтар	Жұмысшылардың еңбек шығындары	Жұмысшылардың еңбегіне ақы төлеу (жұмысшылардың еңбек шығындарының құрамында)	Машиналар мен механизмдер	Машинистердің еңбегіне ақы төлеу (машиналар мен механизмдер құрамында)	Материалдар, бұйымдар және конструкциялар	Жабдықтар	Құн көрсеткіші (2,4,6,7 бағ. қосындысы)
1	2	3	4	5	6	7	8
01 Астана қаласы	8 193	4 080	2 630	747	41 039	-	51 862
02 Алматы қаласы	7 617	3 793	2 440	694	41 032	-	51 089
03 Ақмола облысы	7 506	3 738	2 509	684	41 031	-	51 046
04 Ақтөбе облысы	6 906	3 439	2 377	630	41 036	-	50 319
05 Алматы облысы	7 228	3 599	2 370	658	41 031	-	50 629
06 Атырау облысы	7 055	3 513	2 340	643	41 035	-	50 430
07 Батыс-Қазақстан облысы	6 870	3 421	2 336	626	41 031	-	50 237
08 Жамбыл облысы	6 562	3 268	2 176	597	41 030	-	49 768
09 Қарағанды облысы	7 103	3 537	2 441	647	41 039	-	50 583
10 Қостанай облысы	7 307	3 638	2 484	666	41 038	-	50 829
11 Қызылорда облысы	6 521	3 247	2 236	594	41 032	-	49 789
12 Маңғыстау облысы	8 348	4 157	2 484	760	41 043	-	51 875
13 Түркістан облысы	6 548	3 261	2 192	596	41 031	-	49 771
14 Павлодар облысы	7 424	3 697	2 457	677	41 029	-	50 910
15 Солтүстік-Қазақстан облысы	7 343	3 656	2 455	669	41 035	-	50 833
16 Шығыс-Қазақстан облысы	7 701	3 835	2 514	702	41 034	-	51 249
17 Шымкент қаласы	6 603	3 288	2 203	601	41 031	-	49 837
18 Абай облысы	7 522	3 746	2 479	686	41 054	-	51 055
19 Жетісу облысы	7 092	3 532	2 366	646	41 031	-	50 489
20 Ұлытау облысы	7 140	3 555	2 449	651	41 031	-	50 620

8707-0302-0106 - кесте Шатырға шығуға арналған жеңіл сатыСипаттамасы:

Өлшемі 2,8м х 0,6м, жолақтар және арматурадан жасалған металл, салмағы 29 кг

Жұмыс құрамы:

1. Түзу сызықты және қисық сызықты, қоршауы бар өрт сөндіру баспалдақтарын монтаждау. 2. Металл тегістелген беттерді ПФ-115 эмальдарымен бояу.

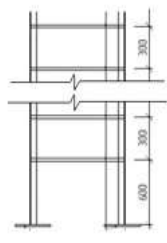
Өлшеуіш: жеңіл сатысы

Аймақтар	Жұмысшылардың еңбек шығындары	Жұмысшылардың еңбегіне ақы төлеу (жұмысшылардың еңбек шығындарының құрамында)	Машиналар мен механизмдер	Машинистердің еңбегіне ақы төлеу (машиналар мен механизмдер құрамында)	Материалдар, бұйымдар және конструкциялар	Жабдықтар	Құн көрсеткіші (2,4,6,7 бағ. қосындысы)
1	2	3	4	5	6	7	8
01 Астана қаласы	5 644	2 811	2 187	621	33 973	-	41 804
02 Алматы қаласы	5 248	2 613	2 029	577	33 967	-	41 244
03 Ақмола облысы	5 171	2 575	2 087	569	33 966	-	41 224
04 Ақтөбе облысы	4 758	2 369	1 977	524	33 970	-	40 705
05 Алматы облысы	4 980	2 480	1 971	548	33 966	-	40 917
06 Атырау облысы	4 860	2 420	1 946	534	33 969	-	40 775
07 Батыс-Қазақстан облысы	4 733	2 357	1 942	521	33 966	-	40 641
08 Жамбыл облысы	4 521	2 251	1 810	497	33 965	-	40 296
09 Қарағанды облысы	4 893	2 437	2 030	538	33 973	-	40 896

8707-0302-0106- кестенің соңы

1	2	3	4	5	6	7	8
10 Қостанай облысы	5 033	2 506	2 065	554	33 972	-	41 070
11 Қызылорда облысы	4 493	2 237	1 859	494	33 967	-	40 319
12 Маңғыстау облысы	5 751	2 864	2 065	632	33 976	-	41 792
13 Түркістан облысы	4 512	2 247	1 823	496	33 966	-	40 301
14 Павлодар облысы	5 115	2 547	2 043	563	33 965	-	41 123
15 Солтүстік-Қазақстан облысы	5 058	2 519	2 042	556	33 969	-	41 069
16 Шығыс-Қазақстан облысы	5 305	2 642	2 090	584	33 969	-	41 364
17 Шымкент қаласы	4 549	2 265	1 832	500	33 966	-	40 347
18 Абай облысы	5 182	2 581	2 062	570	33 986	-	41 230
19 Жетісу облысы	4 886	2 433	1 968	537	33 966	-	40 820
20 Ұлытау облысы	4 918	2 449	2 037	541	33 966	-	40 921

8707-0302-0107 - кесте Жанасшұңқырға түсуге арналған жеңіл саты

Сипаттамасы:

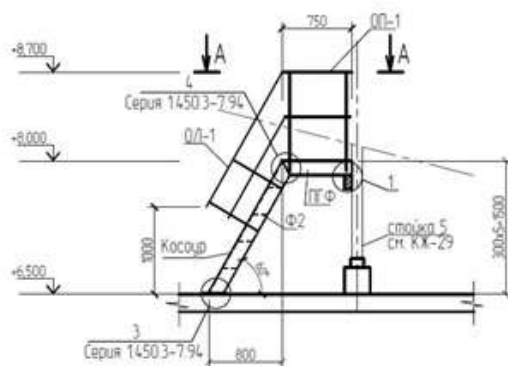
Өлшемі 1,2м x 0,6м, жолақтар және арматурадан жасалған металл, салмағы 12 кг

Жұмыс құрамы:

1. Түзу сызықты және қисық сызықты, қоршауы бар өрт сөндіру баспалдақтарын монтаждау. 2. Металл тегістелген беттерді ПФ-115 эмальдарымен бояу.

Өлшеуіш: жеңіл сатысы

Аймақтар	Жұмысшылардың еңбек шығындары	Жұмысшылардың еңбегіне ақы төлеу (жұмысшылардың еңбек шығындарының құрамында)	Машиналар мен механизмдер	Машинистердің еңбегіне ақы төлеу (машиналар мен механизмдер құрамында)	Материалдар, бұйымдар және конструкциялар	Жабдықтар	Құн көрсеткіші (2,4,6,7 бағ. қосындысы)
1	2	3	4	5	6	7	8
01 Астана қаласы	5 175	2 577	1 744	260	14 243	-	21 162
02 Алматы қаласы	4 809	2 394	1 625	241	14 240	-	20 674
03 Ақмола облысы	4 741	2 360	1 780	238	14 240	-	20 761
04 Ақтөбе облысы	4 362	2 172	1 788	219	14 242	-	20 392
05 Алматы облысы	4 563	2 272	1 600	229	14 240	-	20 403
06 Атырау облысы	4 455	2 218	1 617	224	14 241	-	20 313
07 Батыс-Қазақстан облысы	4 338	2 160	1 578	218	14 240	-	20 156
08 Жамбыл облысы	4 141	2 062	1 602	208	14 240	-	19 983
09 Қарағанды облысы	4 486	2 234	1 822	225	14 243	-	20 551
10 Қостанай облысы	4 613	2 297	1 850	232	14 242	-	20 705
11 Қызылорда облысы	4 118	2 050	1 574	207	14 240	-	19 932
12 Маңғыстау облысы	5 268	2 623	1 481	264	14 244	-	20 993
13 Түркістан облысы	4 133	2 058	1 715	207	14 240	-	20 088
14 Павлодар облысы	4 689	2 335	1 549	235	14 239	-	20 477
15 Солтүстік-Қазақстан облысы	4 637	2 309	1 634	233	14 241	-	20 512
16 Шығыс-Қазақстан облысы	4 864	2 421	1 589	244	14 241	-	20 694
17 Шымкент қаласы	4 168	2 075	1 719	209	14 240	-	20 127
18 Абай облысы	4 750	2 365	1 577	238	14 248	-	20 575
19 Жетісу облысы	4 477	2 229	1 736	225	14 240	-	20 453
20 Ұлытау облысы	4 509	2 245	1 824	226	14 240	-	20 573

3-топ Металл баспалдақтар**8707-0303-01-кіші топ Тік металл баспалдақтар****8707-0303-0101 - кесте ЛМ-1 баспалдағы****Сипаттамасы:**

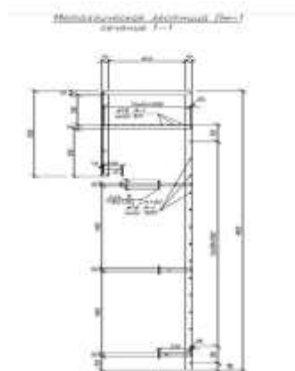
Шатырдан жабынға шығуға арналған металл баспалдақ. Өлшемі 1,55 м x 1,2 м, биіктігі 1,5 м. Металл көлбеу арқалығымен бедерленген табактан жасалған сатылар, алаңы болат бедерленген табактан жасалған тұтас төсеніш. Баспалдақ пен алаң үшін қоршаулар металл бұрыштардан. Салмағы 180 кг.

Жұмыс құрамы:

1. Тура сызықты және қисық сызықты, қоршаулары бар өрт сөндіру сатыларын монтаждау. 2. Анкерлік бұрандамаларды орнату. 3. Төсеме бояу жағылған металл беттерді ПФ-115 эмалімен бояу.

Өлшеуіш: баспалдақ

Аймақтар	Жұмысшылардың еңбек шығындары	Жұмысшылардың еңбегіне ақы төлеу (жұмысшылардың еңбек шығындарының құрамында)	Машиналар мен механизмдер	Машинистердің еңбегіне ақы төлеу (машиналар мен механизмдер құрамында)	Материалдар, бұйымдар және конструкциялар	Жабдықтар	Құн көрсеткіші (2,4,6,7 бағ. қосындысы)
1	2	3	4	5	6	7	8
01 Астана қаласы	78 436	39 059	26 007	3 873	213 858	-	318 301
02 Алматы қаласы	72 909	36 304	24 234	3 600	213 830	-	310 973
03 Ақмола облысы	71 860	35 782	26 547	3 548	213 813	-	312 220
04 Ақтөбе облысы	66 113	32 919	26 674	3 265	213 830	-	306 617
05 Алматы облысы	69 183	34 449	23 871	3 416	213 825	-	306 879
06 Атырау облысы	67 534	33 628	24 123	3 333	213 831	-	305 488
07 Батыс-Қазақстан облысы	65 761	32 743	23 544	3 247	213 803	-	303 108
08 Жамбыл облысы	62 799	31 271	23 903	3 099	213 815	-	300 517
09 Қарағанды облысы	67 996	33 859	27 170	3 358	213 846	-	309 012
10 Қостанай облысы	69 931	34 821	27 589	3 453	213 849	-	311 369
11 Қызылорда облысы	62 430	31 087	23 481	3 082	213 812	-	299 723
12 Маңғыстау облысы	79 889	39 781	22 086	3 941	213 873	-	315 848
13 Түркістан облысы	62 674	31 208	25 585	3 092	213 804	-	302 063
14 Павлодар облысы	71 076	35 390	23 103	3 510	213 820	-	307 999
15 Солтүстік-Қазақстан облысы	70 285	34 998	24 368	3 471	213 799	-	308 452
16 Шығыс-Қазақстан облысы	73 721	36 707	23 697	3 640	213 849	-	311 267
17 Шымкент қаласы	63 198	31 470	25 642	3 119	213 810	-	302 650
18 Абай облысы	72 007	35 856	23 517	3 556	213 935	-	309 459
19 Жетісу облысы	67 877	33 799	25 890	3 351	213 825	-	307 592
20 Ұлытау облысы	68 351	34 037	27 212	3 376	213 841	-	309 404

8707-0303-0102 - кесте ЛМ-2 баспалдағы**Сипаттамасы:**

Алаңы мен тұтқасы бар, бұрыштардан және арматурадан жасалған металл баспалдақ, өлшемі 4,92м x 0,65м, салмағы 138 кг

Жұмыс құрамы:

1. Түзу сызықты және қисық сызықты, қоршауы бар өрт сөндіру баспалдақтарын монтаждау. 2. Металл тегістелген беттерді ПФ-115 эмальдарымен бояу.

Өлшеуіш: баспалдақ

Аймақтар	Жұмысшылардың еңбек шығындары	Жұмысшылардың еңбегіне ақы төлеу (жұмысшылардың еңбек шығындарының құрамында)	Машиналар мен механизмдер	Машинистердің еңбегіне ақы төлеу (машиналар мен механизмдер құрамында)	Материалдар, бұйымдар және конструкциялар	Жабдықтар	Құн көрсеткіші (2,4,6,7 бағ. қосындысы)
1	2	3	4	5	6	7	8
01 Астана қаласы	27 089	13 491	10 430	2 961	162 331	-	199 850
02 Алматы қаласы	25 189	12 543	9 676	2 752	162 303	-	197 168
03 Ақмола облысы	24 816	12 359	9 951	2 712	162 298	-	197 065
04 Ақтөбе облысы	22 834	11 370	9 430	2 496	162 317	-	194 581
05 Алматы облысы	23 901	11 903	9 398	2 611	162 300	-	195 599

Жұмыс құрамы:

1. Тура сызықты және қисық сызықты, қоршаулары бар өрт сөндіру сатыларын монтаждау. 2. Анкерлік бұрандамаларды орнату. 3. Алаң мен сатылардың тақтайлы жабындарын орнату. 4. Төсеме бояу жағылған

Өлшеуіш: баспалдақ

Аймақтар	Жұмысшылардың еңбек шығындары	Жұмысшылардың еңбегіне ақы төлеу (жұмысшылардың еңбек шығындарының құрамында)	Машиналар мен механизмдер	Машинистердің еңбегіне ақы төлеу (машиналар мен механизмдер құрамында)	Материалдар, бұйымдар және конструкциялар	Жабдықтар	Құн көрсеткіші (2,4,6,7 бағ. қосындысы)
1	2	3	4	5	6	7	8
01 Астана қаласы	23 937	11 982	4 392	1 271	76 248	-	104 577
02 Алматы қаласы	22 470	11 247	4 083	1 183	76 237	-	102 790
03 Ақмола облысы	21 931	10 978	4 185	1 164	76 235	-	102 351
04 Ақтөбе облысы	20 172	10 096	3 962	1 071	76 243	-	100 377
05 Алматы облысы	21 323	10 674	3 963	1 123	76 236	-	101 522
06 Атырау облысы	20 811	10 417	3 913	1 096	76 242	-	100 966
07 Батыс-Қазақстан облысы	20 067	10 044	3 896	1 065	76 235	-	100 198
08 Жамбыл облысы	19 554	9 789	3 646	1 020	76 233	-	99 433
09 Қарағанды облысы	20 755	10 389	4 068	1 102	76 248	-	101 071
10 Қостанай облысы	21 347	10 685	4 140	1 133	76 246	-	101 733
11 Қызылорда облысы	19 237	9 630	3 735	1 013	76 237	-	99 209
12 Маңғыстау облысы	24 872	12 451	4 176	1 298	76 254	-	105 302
13 Түркістан облысы	19 512	9 768	3 670	1 018	76 235	-	99 417
14 Павлодар облысы	21 691	10 858	4 101	1 151	76 232	-	102 024
15 Солтүстік-Қазақстан облысы	21 451	10 738	4 096	1 139	76 241	-	101 788
16 Шығыс-Қазақстан облысы	22 499	11 262	4 197	1 194	76 240	-	102 936
17 Шымкент қаласы	19 679	9 851	3 689	1 027	76 236	-	99 604
18 Абай облысы	21 978	11 001	4 138	1 167	76 271	-	102 387
19 Жетісу облысы	20 918	10 471	3 954	1 101	76 236	-	101 108
20 Ұлытау облысы	20 861	10 442	4 082	1 108	76 235	-	101 178

А Қосымшасы

1-бөлімге еңбек шығындарының көрсеткіштері

Өлшем бірлігі: адам-сағ.

Норма шифры	Жұмысшылардың нормативтік еңбек көлемі	Машинистердің нормативтік еңбек көлемі
8707-0101-0101	17,4474	1,1316
8707-0101-0205	80,0479	2,7494
8707-0101-0301	192,0551	6,6387
8707-0101-0302	506,7245	16,4799
8707-0101-0501	5,3349	0,1844
8707-0101-0502	7,0367	0,2289
8707-0101-0801	151,8172	3,6212
8707-0101-0802	2047,7601	76,8659
8707-0101-0901	3,3980	0,1499
8707-0101-0902	35,8781	1,3641
8707-0101-1101	685,5959	21,0666
8707-0101-1102	656,5109	20,1935
8707-0101-1103	69,2869	2,0702
8707-0101-1201	667,2477	20,3726
8707-0101-1202	639,6208	19,5504
8707-0101-1203	63,9672	1,8943
8707-0102-0101	194,1042	4,4077
8707-0102-0102	122,5096	2,4495
8707-0102-0201	2,5719	0,1420
8707-0102-0202	1,8459	0,1002
8707-0102-0401	229,2592	17,2339
8707-0102-0402	203,4936	16,0417
8707-0102-0403	46,2786	3,6253
8707-0301-0201	64,8830	10,2170
8707-0301-0202	189,0581	32,5820
8707-0301-0203	79,9152	3,7620
8707-0301-0204	113,5379	6,3300
8707-0302-0101	3,7190	0,6288

Норма шифры	Жұмысшылардың нормативтік еңбек көлемі	Машинистердің нормативтік еңбек көлемі
8707-0302-0102	1,9826	0,3340
8707-0302-0103	1,4935	0,2525
8707-0302-0104	4,2166	0,6523
8707-0302-0105	1,2767	0,1820
8707-0302-0106	0,8663	0,1510
8707-0302-0107	0,7229	0,0634
8707-0303-0101	10,9932	0,9450
8707-0303-0102	4,1596	0,7230
8707-0303-0103	4,0460	0,2780

Ресми басылым

**Қазақстан Республикасы Өнеркәсіп және құрылыс министрлігі
Құрылыс және тұрғын үй-коммуналдық шаруашылық істері комитеті**

**ӨНДІРІСТІК ЕМЕС МАҚСАТТАҒЫ ОБЪЕКТІЛЕРДІҢ
КОНСТРУКТИВТІК ЭЛЕМЕНТТЕРІНІҢ СМЕТАЛЫҚ ҚҰНЫНЫҢ
ІРІЛЕНДІРІЛГЕН КӨРСЕТКІШТЕРІНІҢ ЖИНАҚТАРЫ**

ІРІЛЕНДІРІЛГЕН СМЕТАЛЫҚ НОРМАТИВТЕР

ҚР ІСН 8.02-03-2023

5-жинақ Өндірістік емес мақсаттағы ғимараттардың баспалдақтары

Басылымға жауаптылар: «ҚазҚСҒЗИ» АҚ
Қарпі: Times New Roman. Пішімі 60 x 84 ¹/₈

050046, Алматы қаласы, Солодовников көшесі, 21
Тел./факс: +7 (727) 226-94-10 – қабылдау бөлмесі

Издание официальное

**Комитет по делам строительства и жилищно-коммунального хозяйства
Министерства промышленности и строительства Республики Казахстан**

**СБОРНИКИ УКРУПНЕННЫХ ПОКАЗАТЕЛЕЙ СМЕТНОЙ
СТОИМОСТИ КОНСТРУКТИВНЫХ ЭЛЕМЕНТОВ ОБЪЕКТОВ
НЕПРОИЗВОДСТВЕННОГО НАЗНАЧЕНИЯ**

УКРУПНЕННЫЕ СМЕТНЫЕ НОРМАТИВЫ

УСН РК 8.02-03-2023

Сборник 5 Лестницы зданий непроизводственного назначения

Ответственные за выпуск: АО «КазНИИСА»
Гарнитура: Times New Roman. Формат 60 x 84 ¹/₈

050046, г. Алматы, ул. Солодовникова, 21
Тел./факс: +7 (727) 226-94-10 – приемная